



Ελληνικό Ϊδρυμα
Γαστρεντερολογίας
και Διατροφής

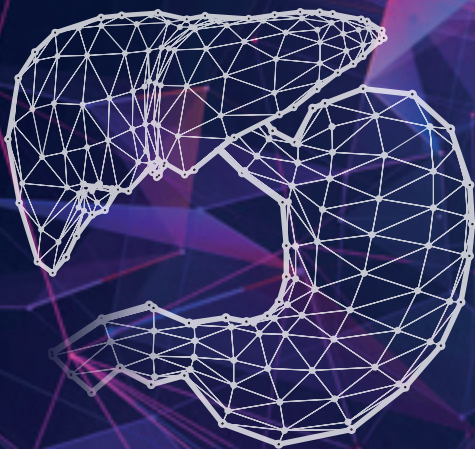


Πανεπιστημιακή
Γαστρεντερολογική
Κλινική

6^η Επιστημονική Ημερίδα

Σύγχρονη Γαστρεντερολογία- Ηπατολογία:

Από τις Κατευθυντήριες Οδηγίες
στην Κλινική Πράξη



ΣΑΒΒΑΤΟ

25

Μαΐου 2019

Αμφιθέατρο «Φ. Φέσσας», Γ.Ν.Α. «Λαϊκό»

Γραμματεία:

Focus on Health Ε.Π.Ε.

Ιωάννου Γενναδίου 16 – 11521 Αθήνα

T: 2107223046 – F: 2107223220

info@focusonhealth.gr

ΥΠΟ ΤΗΝ ΑΙΓΙΔΑ ΤΗΣ



Ιατρική Σχολή Αθηνών
ΕΚΠΑ

Επιστημονικό Πρόγραμμα

09.00-09.15 **Χαιρετισμοί - Εισαγωγή**

09.15-10.15 **Οισοφάγος**

Πρόεδροι: Θ. Λιακάκος, Σ. Μιχόπουλος

09.15-09.45 **Οισοφάγος Barrett**

Εισηγητής: Χ. Καρακώιδας

Σχολιαστές: Ι. Δελλαδέτσιμα, Δ. Καμπέρογλου

- Διαγνωστικά κριτήρια - Απαιτείται πάντα ιστολογική επιβεβαίωση;
 - Χειρισμός χαμηλόβαθμης δυσπλασίας: Συμφωνία, επιβεβαίωση, παρακολούθηση
 - Φαρμακευτική αγωγή: Αναστολέας αντλίας πρωτονίων x1 ή x2; Αμινοσαλικυλικό;
-

09.45-10.15 **Ηωσινοφιλική οισοφαγίτιδα**

Εισηγητής: Θ. Βούλγαρης

Σχολιαστές: Ι. Δελλαδέτσιμα, Σ. Σγούρος

- Διαγνωστικά κριτήρια. Πόσο διαφοροποιούνται με τις νέες κατευθυντήριες οδηγίες;
 - Διατροφικές παρεμβάσεις: Με ποιο τρόπο, με ποια σειρά;
 - PPI, κορτικοστεροειδή ή διαστολές;
-

10.15-11.15 **Ανώτερο πεπτικό**

Πρόεδροι: Β. Ντελής, Μ. Τζουβαλά

10.15-10.45 **Ο ασθενής με γαστρίτιδα**

Εισηγητής: Α. Καρλάφτης

Σχολιαστές: Κ. Παπαξοϊνης, Σ. Σακελλαρίου

- Πώς τεκμηριώνεται η αυτοάνοση γαστρίτιδα; Χρειάζονται αντισώματα, βιοψία, ή αρκεί το έμπειρο μάτι του ενδοσκόπου;
 - Χρόνια γαστρίτιδα με εντερική μετάπλαση. Πώς την παρακολουθώ; Πώς παρεμβαίνω;
 - Τι νέα από το *H. pylori*; Μήπως κινδυνεύουμε να μείνουμε χωρίς όπλα;
-

10.45-11.15 **Νευροενδοκρινείς όγκοι πεπτικού**

Εισηγητής: Ε. Βλάχου

Σχολιαστές: Π. Αποστολόπουλος, Γ. Καλτσάς, Γ. Παπαξοϊνης

- Ποια η βέλτιστη διαγνωστική προσέγγιση και πώς γίνεται η σταδιοποίηση;
 - Ποιες οι ενδείξεις χειρουργείου και ποια η βέλτιστη φαρμακευτική αγωγή;
 - Ποιο είναι το πρωτόκολλο παρακολούθησης των ασθενών;
-

11.15-11.30 **Πεπραγμένα Παν/κής Γαστρεντερολογικής Κλινικής**
Γ. Παπαθεοδωρίδης

11.30-12.00 **Διάλειμμα - Καφές**

12.00-13.00 **Ενδοσκόπηση**
Πρόεδροι: Σ. Λαδάς, Γ. Στεφανίδης

12.00-12.30 **Νέες ενδοσκοπικές τεχνικές. Τι μπορεί να προσφέρουν στην κλινική πράξη;**

- Εισηγητής: Γ. Τριμπόνιας
Σχολιαστές: Ι. Καρούμπαλης, Κ. Παρασκευά
- Χοληδοχοσκόπηση/Παγκρεατοσκόπηση
 - Double-balloon enteroscopy
 - LAMS

12.30-13.00 **Hot spots στην ενδοσκόπηση**

- Εισηγητής: Γ. Κουτούφαρης
Σχολιαστές: Ι. Παπανικολάου, Ε. Τσιρώνη
- Ενδοσκόπηση σε ασθενείς υπό αντι-αιμοπεταλιακή ή αντιπηκτική αγωγή. Ποιος αποφασίζει;
 - Ενδοσκοπική επιτήρηση καρκίνου παχέος εντέρου. Υπάρχουν αλλαγές στην πρακτική μας;
 - Ενδοσκοπική αντιμετώπιση επιπλοκών της ΙΦΝΕ. Είναι εφικτή; Έχει αποτέλεσμα;

13.00-14.00 **Παθήσεις κατώτερου πεπτικού**
Πρόεδροι: Γ. Μάντζαρης, Β. Ξουργιάς

13.00-13.30 **Ο ασθενής με σύνδρομο ευερεθίστου εντέρου**

- Εισηγητής: Χ. Ζλατινούδης
Σχολιαστές: Χ. Δημοσθενόπουλος, Γ. Καραμανώλης
- Ποιες εξετάσεις αποκλεισμού απαιτούνται για τη διάγνωση;
 - Πώς αντιμετωπίζεται; Τι προτείνουν οι νέες κατευθυντήριες οδηγίες;
 - FODMAPS, δίαιτα ελεύθερη γλουτένης ή δίαιτες αποκλεισμού;
 - Ριφαξιμίνη, πρεβιοτικά, συμβιοτικά ή προβιοτικά;
 - TCAs, SSRIs ή σπασμολυτικά;
 - Άλλο;

13.30-14.00 **Ιδιοπαθή φλεγμονώδη νοσήματα εντέρου (ΙΦΝΕ)**

- Εισηγητής: Π. Καρατζάς
Σχολιαστές: Ν. Βιάζης, Γ. Μπάμιας
- Πώς εκτιμάται η ενεργότητα και η βαρύτητα;
 - Τι πραγματικά προσφέρουν τα φάρμακα μετά τους anti-TNFα;
 - Χρειαζόμαστε περισσότερα φάρμακα; Ποιο το θεραπευτικό κενό;

14.00-15.00 **Ελαφρύ γεύμα**

15.00-16.00 **Ήπαρ**

Πρόεδροι: Ε. Βαφειάδη, Σ. Μανωλακόπουλος

15.00-15.30 **Χρόνιες ιογενείς ηπατίτιδες**

Εισηγητής: Μ.-Β. Παπαγεωργίου

Σχολιαστές: Ν. Μάθου, Μ. Μελά

- Παρακολούθηση ασθενών με χρόνια ηπατίτιδα Β υπό αντικό. Πώς, σε ποιους, για πόσο;
- Πρέπει να μας προβληματίζει ενδεχόμενη αποτυχία της θεραπείας για χρόνια ηπατίτιδα C;
- Υπάρχει λόγος παρακολούθησης των ασθενών με χρόνια ηπατίτιδα C μετά την επίτευξη SVR; Πόσο υπαρκτός είναι ο κίνδυνος επαναμόλυνσης;

15.30-16.00 **NAFLD: Η σύγχρονη μάστιγα**

Εισηγητής: Π. Φυτιλή

Σχολιαστές: Μ. Κοντογιάννη, Μ. Ντόιτς, Σ. Σακελλαρίου, Ν. Τεντολούρης

- Βιοψία ήπατος: Πόσο αξιόπιστο "gold-standard" αποτελεί; Πότε και σε ποιους συστήνεται;
- Υπάρχει εξορισμού NAFLD σε ασθενείς με σακχαρώδη διαβήτη; Ποια η πρόγνωσή της;
- Διατροφή και άσκηση. Πότε, πώς, πόσο; Είναι αποτελεσματική;

16.00-17.00 **Συνεργασίες ειδικοτήτων**

Πρόεδροι: Ι. Μπολέτης, Γ. Παπαθεοδωρίδης

16.00-16.30 **Προκλήσεις στον ηπατοκυτταρικό καρκίνο (ΗΚΚ)**

Εισηγητής: Δ. Καραγιαννάκης

Σχολιαστές: Χ. Βεργαδής, Ι. Δελλαδέτσιμα Ι. Ελευσινιώτης, Γ. Σωτηρόπουλος

Πόσο αξιόπιστη είναι η απεικονιστική διάγνωση; Έχει ακόμη θέση η βιοψία ήπατος;

- Έχει θέση η ηπατεκτομή ή η μεταμόσχευση ήπατος σε ΗΚΚ πέρα από τα κριτήρια του Μιλάνο;
- Τι μπορεί να προσφέρει η φαρμακευτική θεραπεία μετά το sorafenib;

16.30-17.00 **Ηπατο-νεφρικά διλήμματα**

Εισηγητής: Σ. Σιακαβέλλας

Σχολιαστές: Ι. Βλαχογιαννάκος, Χ. Σκαλιώτη

- Ποιος ο βέλτιστος τρόπος αξιολόγησης-παρακολούθησης της νεφρικής λειτουργίας σε ασθενείς με κίρρωση;
- Ηπατονεφρικό σύνδρομο: Πότε έχει ένδειξη για αιμοκάθαρση;
- Ποια η βέλτιστη χρήση των αναστολέων καλσινευρίνης μετά τη μεταμόσχευση ήπατος;

17.00-17.30 **Μετεκπαίδευση γαστρεντερολόγων μετά την ειδικότητα.
Υπέρ και κατά. Είναι εφικτή σε ελληνικά κέντρα;**

Πρόεδρος: Γ. Παπαθεοδωρίδης

Εισηγητές:

- Εκπρόσωπος των ειδικευομένων. Γ. Καραμπέκος
- Εκπρόσωπος ΕΓΕ. Κ. Τριανταφύλλου
- Εκπρόσωπος ΕΠΕΓΕ. Π. Κασαπίδης
- Εκπρόσωπος Δημόσιου Νοσοκομείου. Γ. Μάντζαρης

17.30-17.45 **Συμπεράσματα**
Γ. Παπαθεοδωρίδης

Πρόεδροι - Σχολιαστές - Εισηγητές

Π. Αποστολόπουλος

Διευθυντής ΕΣΥ, Γαστρεντερολογική Κλινική, ΝΙΜΤΣ

Ε. Βαφειάδη

Ομότιμη Καθηγήτρια Παθολογίας-Γαστρεντερολογίας, Ιατρική Σχολή Ε.Κ.Π.Α.

Χ. Βεργαδής

Επιμελητής Α' ΕΣΥ, Τμήμα Διαγνωστικής & Επεμβατικής Ακτινολογίας, Γ.Ν.Α «Λαϊκό»

Ν. Βιάζης

Διευθυντής ΕΣΥ, Γαστρεντερολογική Κλινική, Γ.Ν.Α. «Ο Ευαγγελισμός»

Ι. Βλαχογιαννάκος

Αναπληρωτής Καθηγητής Γαστρεντερολογίας Ιατρικής Σχολής Ε.Κ.Π.Α., Πανεπιστημιακή Γαστρεντερολογική Κλινική, Γ.Ν.Α. «Λαϊκό»

Ε. Βλάχου

Επικουρική Ιατρός, Γαστρεντερολογική Κλινική ΝΙΜΤΣ

Θ. Βούλγαρης

Ειδικευόμενος Γαστρεντερολογίας, Πανεπιστημιακή Γαστρεντερολογική Κλινική, Γ.Ν.Α. «Λαϊκό»

Ι. Δελλαδέτσιμα

Ομότιμη Καθηγήτρια Παθολογικής Ανατομικής, Ιατρική Σχολή Ε.Κ.Π.Α.

Χ. Δημοσθενόπουλος

Κλινικός Διαιτολόγος-Βιολόγος, Προϊστάμενος Τμήματος Κλινικής Διατροφής, Γ.Ν.Α. «Λαϊκό»

Ι. Ελευσιώτης

Αναπληρωτής Καθηγητής Παθολογίας, Τμήμα Νοσηλευτικής, Ε.Κ.Π.Α., Διευθυντής, Πανεπιστημιακή Παθολογική Κλινική, Γενικό Ογκολογικό Νοσοκομείο Αθηνών «Οι Άγιοι Ανάργυροι»

Χ. Ζλατινούδης

Ειδικευόμενος Γαστρεντερολογίας, Γαστρεντερολογικό Τμήμα, Ε.Α.Ν.Π. Μεταξά

Γ. Καλτσάς

Καθηγητής Παθολογίας- Ενδοκρινολογίας Ιατρικής Σχολής Ε.Κ.Π.Α., Α' Προπαιδευτική Παθολογική Κλινική, Γ.Ν.Α. «Λαϊκό»

Δ. Καμπέρογλου

Διευθυντής ΕΣΥ, Πανεπιστημιακή Γαστρεντερολογική Κλινική, Γ.Ν.Α. «Λαϊκό»

Δ. Καραγιαννάκης

Ακαδημαϊκός Υπότροφος Ιατρικής Σχολής Ε.Κ.Π.Α., Πανεπιστημιακή Γαστρεντερολογική Κλινική, Γ.Ν.Α «Λαϊκό»

Χ. Καρακίδης

Επιμελητής Γαστρεντερολογικής Κλινικής, Ν.Ν.Α.

Γ. Καραμανώλης

Αναπληρωτής Καθηγητής Γαστρεντερολογίας Ιατρικής Σχολής Ε.Κ.Π.Α., Αρεταίειο Πανεπιστημιακό Νοσοκομείο Αθηνών, Πανεπιστημιακή Γαστρεντερολογική Κλινική, Γ.Ν.Α. «Λαϊκό»

Γ. Καραμπέκος

Ειδικευόμενος Γαστρεντερολογίας, Γαστρεντερολογική Κλινική, Γ.Ν.Α. «Ο Ευαγγελισμός»

Π. Καρατζάς

Ακαδημαϊκός Υπότροφος Ιατρικής Σχολής Ε.Κ.Π.Α., Πανεπιστημιακή Γαστρεντερολογική Κλινική, Γ.Ν.Α. «Λαϊκό»

Α. Καρλάφτης

Επικουρικός Ιατρός, Γαστρεντερολογικό Τμήμα, Γ.Ν.Α «Αλεξάνδρα»

Ι. Καραούμπαλης

Διευθυντής ΕΣΥ, Γαστρεντερολογική Κλινική, Γ.Ν.Α. «Γεννηματάς»

Π. Κασαπίδης

Διευθυντής Γαστρεντερολογικής Κλινικής & Ενδοσκοπικού Τμήματος, «Κεντρική Κλινική Αθηνών»

Μ. Κοντογιάννη

Επικουρη Καθηγήτρια, Χαροκόπειο Πανεπιστήμιο

Γ. Κουτούφαρης

Ειδικευόμενος Γαστρεντερολογίας, Γαστρεντερολογικό Τμήμα, Γ.Ν.Π. «Τζάνειο»

Σ. Λαδάς

Ομότιμος Καθηγητής Παθολογίας-Γαστρεντερολογίας, Ιατρική Σχολή Ε.Κ.Π.Α.

Θ. Λιακάκος

Καθηγητής Χειρουργικής, Ιατρική Σχολή Ε.Κ.Π.Α., Διευθυντής Α' Χειρουργικής Κλινικής, Γ.Ν.Α. «Λαϊκό»

Ν. Μάθου

Διευθύντρια ΕΣΥ, Γαστρεντερολογική Κλινική, Γ.Ν. Ν. Ιωνίων «Κωνσταντοπούλειο-Πατησίων»

Γ. Μάντζαρης

Συντονιστής Διευθυντής ΕΣΥ, Γαστρεντερολογική Κλινική, Γ.Ν.Α. «Ο Ευαγγελισμός»

Σ. Μανωλακόπουλος

Αναπληρωτής Καθηγητής Παθολογίας-Γαστρεντερολογίας, Ιατρική Σχολή Ε.Κ.Π.Α., Β' Πανεπιστημιακή Παθολογική Κλινική, Γ.Ν.Α. «Ιπποκράτειο», Πανεπιστημιακή Γαστρεντερολογική Κλινική, Γ.Ν.Α «Λαϊκό»

Μ. Μελά

Επιμελήτρια Α', Γ.Ν.Α. «Ο Ευαγγελισμός-Οφθαλμιατρείο-Πολυκλινική Αθηνών»

Σ. Μιχόπουλος

Συντονιστής Διευθυντής Γαστρεντερολογικού Τμήματος,
Γ.Ν.Α. «Αλεξάνδρα»

Γ. Μπάμιας

Αναπληρωτής Καθηγητής Γαστρεντερολογίας, Ιατρική Σχολή Ε.Κ.Π.Α.,
Γ Παθολογική Κλινική, Γ.Ν.Ν.Θ.Α. «Σωτηρία»

Ι. Μπολέτης

Καθηγητής Παθολογίας-Νεφρολογίας, Ιατρική Σχολή Ε.Κ.Π.Α.,
Διευθυντής Νεφρολογικής Κλινικής Γ.Ν.Α. «Λαϊκό»

Β. Ντελής

Συντονιστής Διευθυντής ΕΣΥ, Γαστρεντερολογική Κλινική
Γ.Ν.Α. «Γεννηματάς»

Μ. Ντόιτς

Αναπληρώτρια Καθηγήτρια Παθολογίας-Ηπατολογίας
Ιατρικής Σχολής Ε.Κ.Π.Α., Β' Πανεπιστημιακή Παθολογική Κλινική,
Γ.Ν.Α. «Ιπποκράτειο»

Β. Ξουργιάς

Συντονιστής Διευθυντής ΕΣΥ, Γαστρεντερολογικό Τμήμα,
Γ.Ν.Π. «Τζάνειο»

Μ.Β. Παπαγεωργίου

Ακαδημαϊκή Υπότροφος Ιατρικής Σχολής Ε.Κ.Π.Α.,
Πανεπιστημιακή Γαστρεντερολογική Κλινική, Γ.Ν.Α. «Λαϊκό»

Γ. Παπαθεοδωρίδης

Καθηγητής Παθολογίας-Γαστρεντερολογίας, Ιατρική Σχολή Ε.Κ.Π.Α.,
Διευθυντής Πανεπιστημιακής Γαστρεντερολογικής Κλινικής,
Γ.Ν.Α. «Λαϊκό»

Ι. Παπανικολάου

Αναπληρωτής Καθηγητής Γαστρεντερολογίας Ιατρικής Σχολής Ε.Κ.Π.Α.,
Ηπατογαστρεντερολογική Μονάδα, Β' Προπαιδευτική Παθολογική
Κλινική, Π.Γ.Ν.Α. «Αττικόν»

Γ. Παπαξοϊνης

Επιμελητής Β' ΕΣΥ, Αντικαρκινικό - Ογκολογικό Νοσοκομείο Αθηνών
«Άγιος Σάββας»

Κ. Παπαξοϊνης

Επιμελητής Α' ΕΣΥ, Πανεπιστημιακή Γαστρεντερολογική Κλινική,
Γ.Ν.Α. «Λαϊκό»

Κ. Παρασκευά

Διευθύντρια ΕΣΥ, Επιστημονικά Υπεύθυνη Γαστρεντερολογικού
Τμήματος, Γ.Ν. Ν. Ιωνίας «Κωνσταντοπούλειο-Πατησίων»

Σ. Σακελλαρίου

Επίκουρη Καθηγήτρια Παθολογικής Ανατομικής,
Α' Εργαστήριο Παθολογικής Ανατομικής, Ιατρική Σχολή Ε.Κ.Π.Α.

Σ. Σγούρος

Διευθυντής, Γαστρεντερολογική Κλινική,
Ναυτικό Νοσοκομείο Αθηνών

Σ. Σιακαβέλλας

Πανεπιστημιακή Γαστρεντερολογική Κλινική, Γ.Ν.Α. «Λαϊκό»

Χ. Σκαλιώτης

Επιμελήτρια Α', Νεφρολογική Κλινική & Μονάδα Μεταμόσχευσης
Νεφρού, Ιατρική Σχολή Ε.Κ.Π.Α., Γ.Ν.Α. «Λαϊκό»

Γ. Στεφανίδης

Συντονιστής Διευθυντής, Γαστρεντερολογική Κλινική,
Ναυτικό Νοσοκομείο Αθηνών

Γ. Σωτηρόπουλος

Αναπληρωτής Καθηγητής Χειρουργικής, Ιατρική Σχολή Ε.Κ.Π.Α.,
Β' Προπαιδευτική Χειρουργική Κλινική, Γ.Ν.Α. «Λαϊκό»

Ν. Τεντολούρης

Καθηγητής Παθολογίας, Ιατρική Σχολή Ε.Κ.Π.Α.,
Α' Προπαιδευτική Παθολογική Κλινική, Γ.Ν.Α. «Λαϊκό»

Γ. Τριμπόνιας

Επιμελητής Β', Γ.Ν. Νίκαια- Πειραιά «Αγ. Παντελεήμων»

Μ. Τζουβαλά

Διευθύντρια ΕΣΥ, Γαστρεντερολογικό Τμήμα,
Γ.Ν. Νίκαια- Πειραιά «Αγ. Παντελεήμων»-Γ.Ν.Δ.Α. «Αγ. Βαρβάρα»

Κ. Τριανταφύλλου

Αναπληρωτής Καθηγητής Γαστρεντερολογίας,
Ιατρική Σχολή Ε.Κ.Π.Α., Ηπατογαστρεντερολογική Μονάδα, Β'
Προπαιδευτική Παθολογική Κλινική, Π.Γ.Ν.Α. «Αττικόν»

Ε. Τσιρώνη

Επιμελήτρια Α' ΕΣΥ, Γαστρεντερολογικό Τμήμα, Ε.Α.Ν.Π. Μεταξά

Π. Φυτιλή

Επιστημονική Συνεργάτιδα,
Πανεπιστημιακή Γαστρεντερολογική Κλινική, Γ.Ν.Α. «Λαϊκό»

