

ΔΙΑΓΝΩΣΤΙΚΗ ΚΑΙ ΘΕΡΑΠΕΥΤΙΚΗ ERCP

Ενδοσκοπική παλίνδρομη
χολαγγειο-παγκρεατογραφία

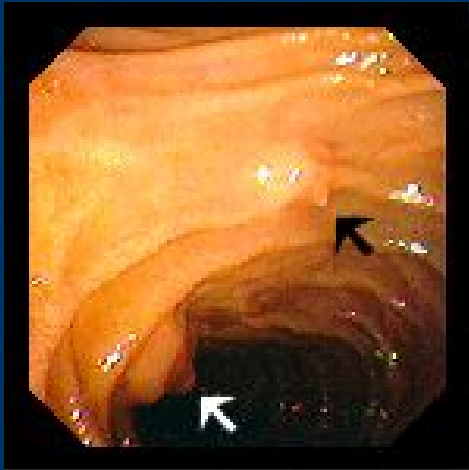


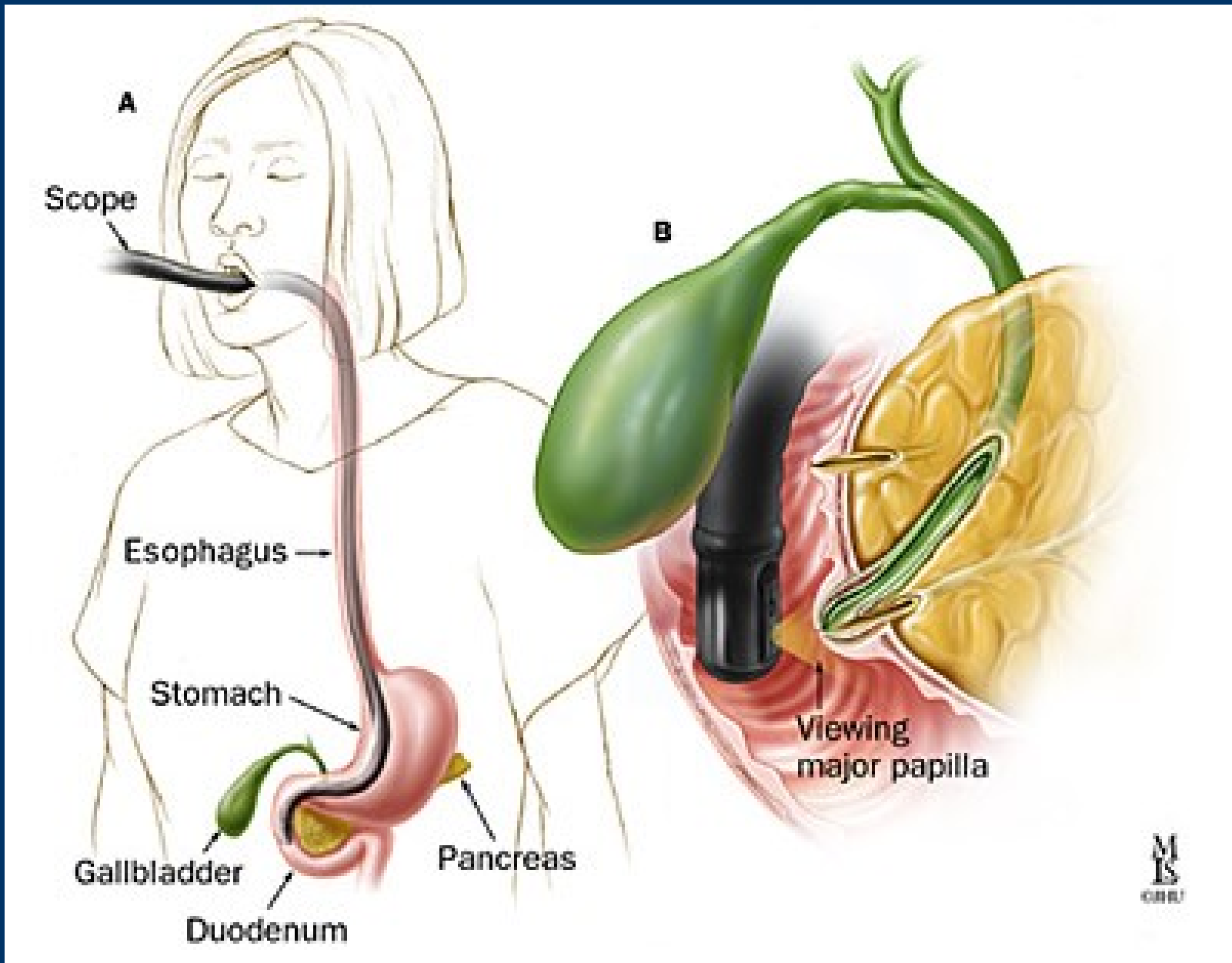
*Ιωάννης Βλαχογιαννάκος
Γαστρεντερολόγος
Γ.Ν.Α. «Λαϊκό»*

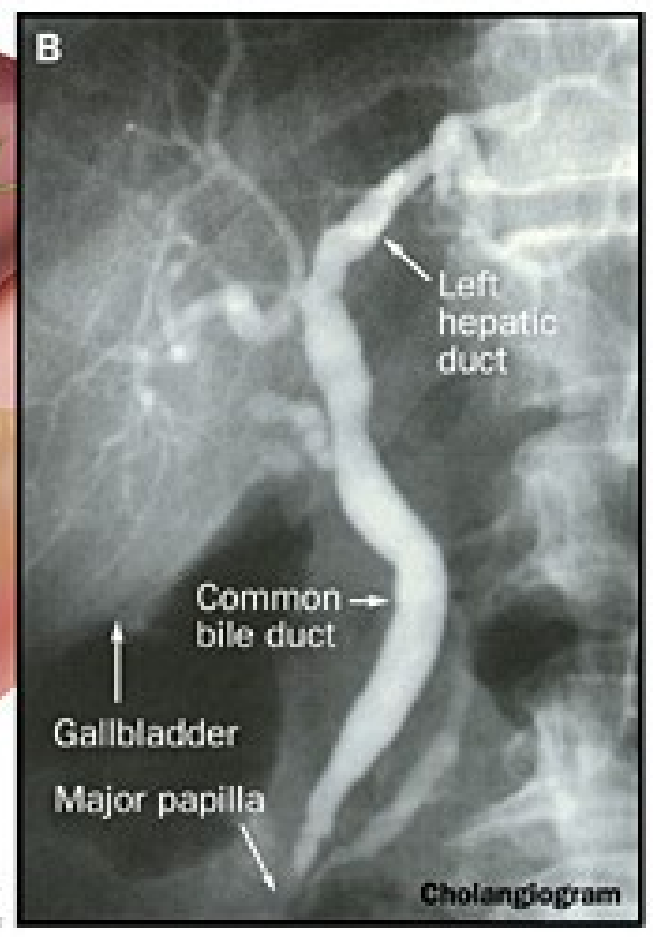
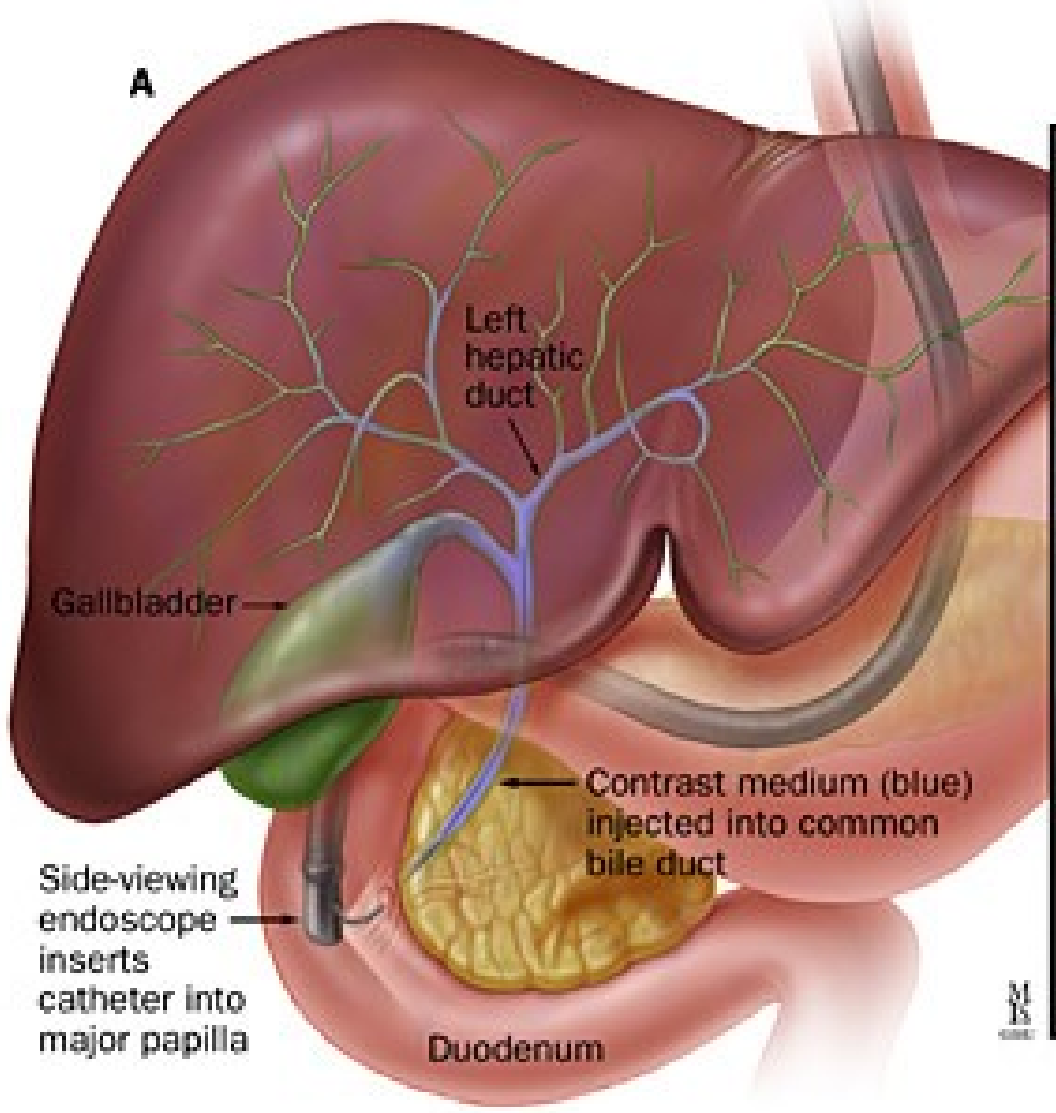
ERCP

■ Ενδοσκοπική εξέταση που δίνει τη δυνατότητα της κατά μέτωπο οράσεως του φύματος του Vater, καθετηριασμό του φύματος και έγχυση σκιαγραφικού μέσου, ώστε να απεικονισθούν ο χοληδόχος και ο παγκρεατικός πόρος και να ληφθούν ακτινογραφίες.

ERCP







M
S

Η πρώτη ERCP
έγινε το...

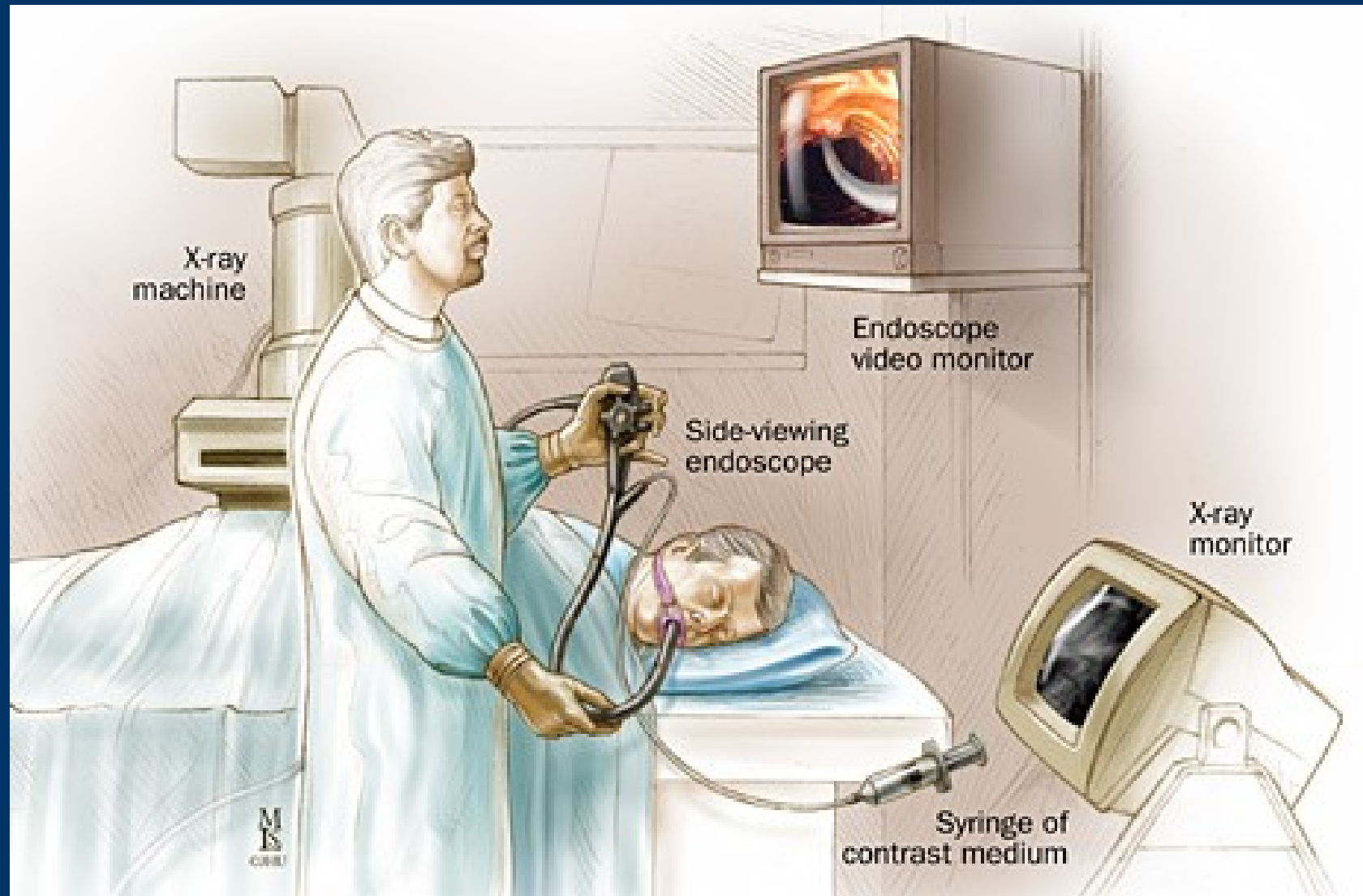
1968

Η πρώτη ERCP
στην Ελλάδα
έγινε το...

1979

ΠΡΟΕΤΟΙΜΑΣΙΑ ΤΟΥ ΑΣΘΕΝΟΥΣ

- ❖ **Εισαγωγή στο νοσοκομείο**
- ❖ **Λεπτομερής ενημέρωση και συγκατάθεση**
- ❖ **Λήψη ιστορικού**
 - ένδειξη*
 - μπορεί να γίνει ?*
 - μπορεί να χρειασθεί θεραπευτική παρέμβαση ?*
- ❖ **Νήστις 6-8 ώρες πριν**
- ❖ **Επί ενδείξεων απόφραξης**
 - (in χορήγηση αντιβιοτικού 1 ώρα πριν)*



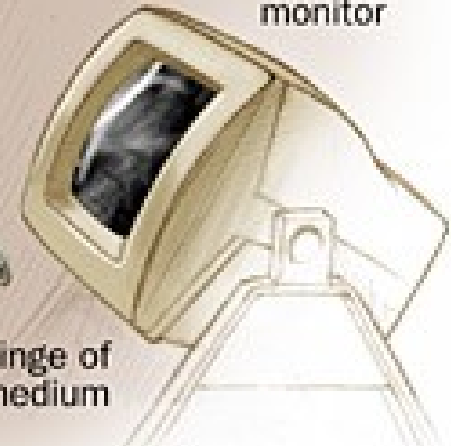
X-ray machine



Endoscope video monitor

Side-viewing endoscope

X-ray monitor



Syringe of contrast medium

M
K
CORP

Για τη διενέργεια ERCP απαιτείται ομάδα



Ενδοσκόπος και βοηθός
Νοσηλεύτρια
Ακτινολόγος
Αναισθησιολόγος

ΠΡΙΝ ΑΠΟ ΤΗΝ ΕΝΔΟΣΚΟΠΗΣΗ

- Οξύμετρο
- Έλεγχος σφύξεων
- ΗΚΓ



Monitor

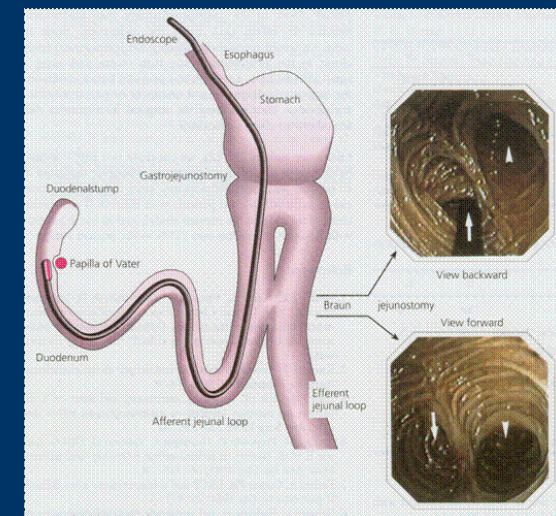
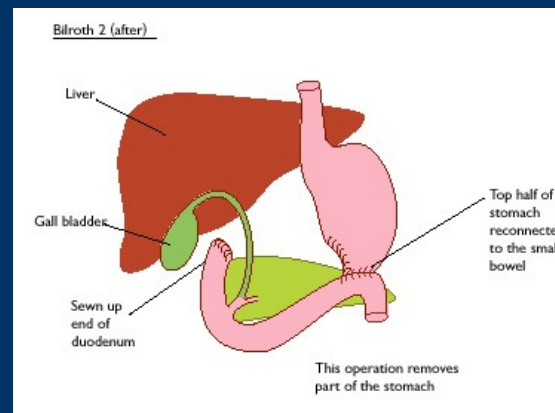
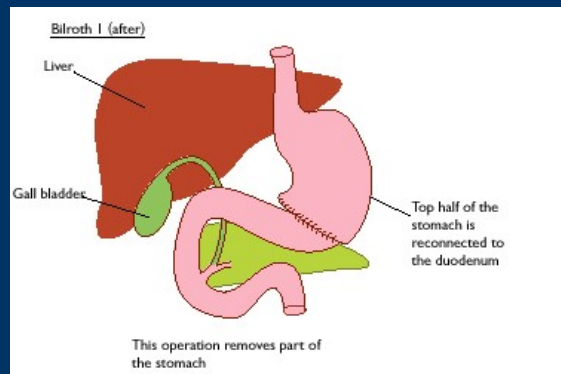
- ❖ Τοπική αναισθησία φάρυγγα (*Ξυλοκαΐνη 2%*)
- ❖ Ενδοφλέβια υοσκίνη (*Buscopan 20-40mg*)
- ❖ Ενδοφλέβια καταστολή (*Μιδαζολάμη 2.5-5mg*)



Επιτυχής καθετηριασμός του χοληδόχου πόρου >90%

Επιτυχής καθετηριασμός του παγκρεατικού πόρου >95%

Σε γαστρεκτομή Billroth II τα ποσοστά επιτυχίας της ERCP είναι μικρότερα (65%-80%)

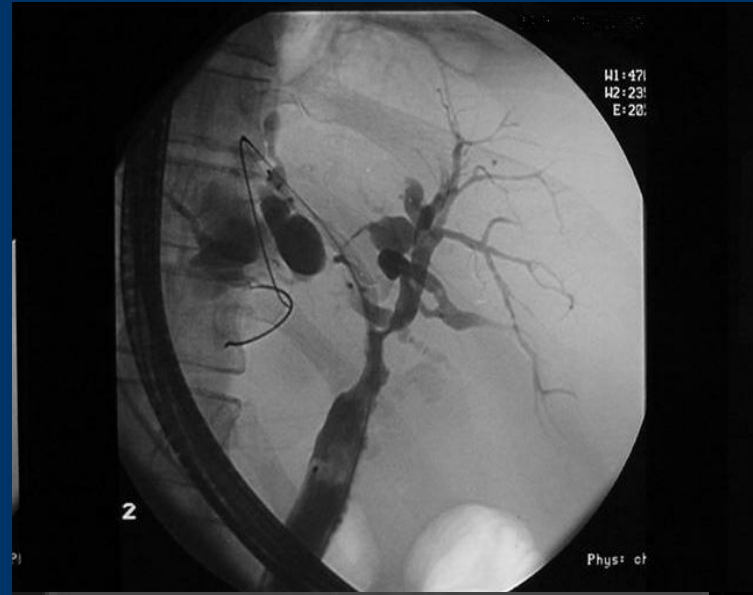
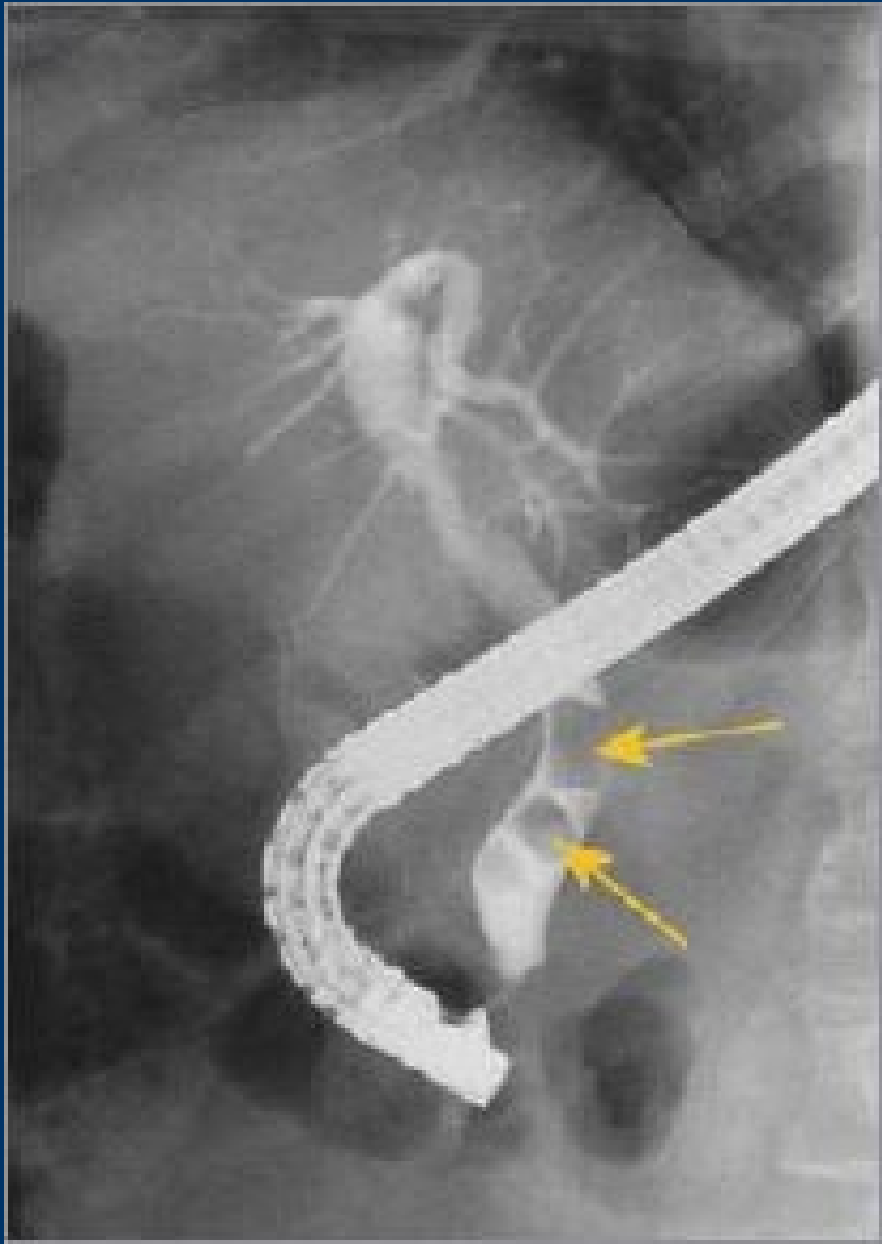


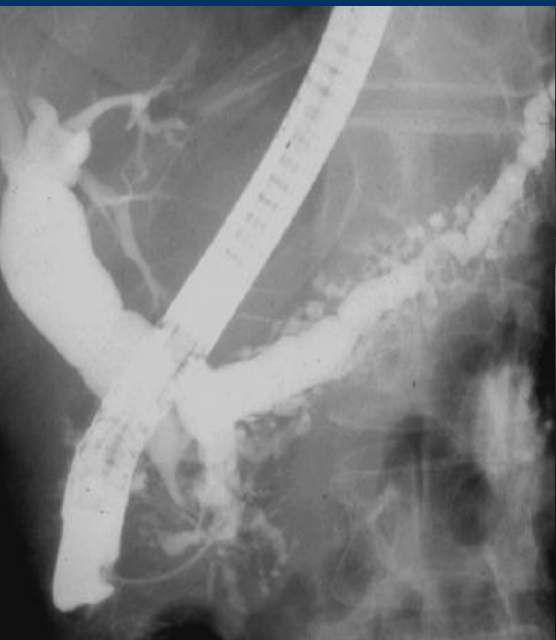
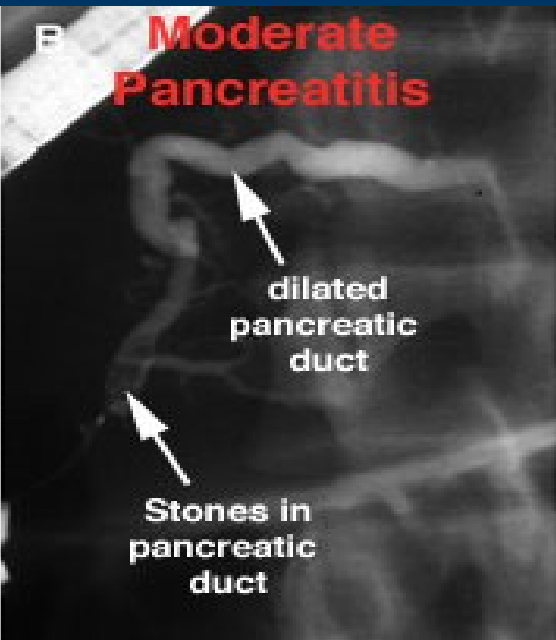
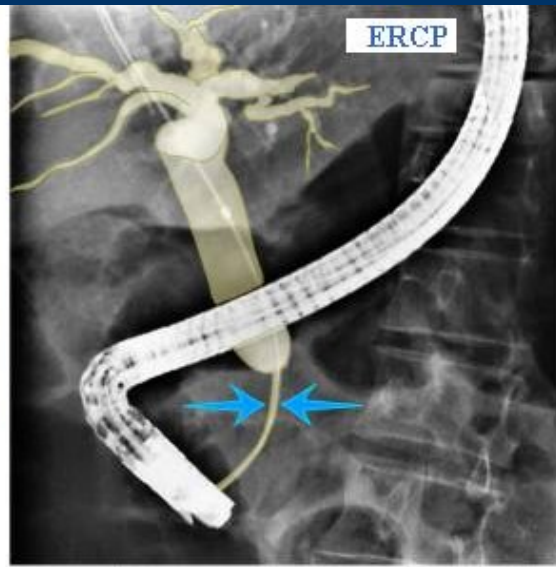
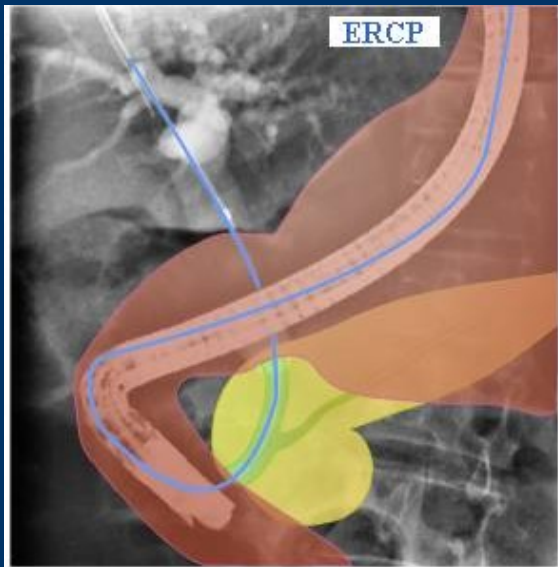
ΕΝΔΕΙΞΕΙΣ ERCP

- Νοσήματα των χοληφόρων
- Νοσήματα του παγκρέατος
- Νοσήματα του φύματος του Vater



Υποψία καλοήθους ή νεοπλασματικής απόφραξης
ή στένωσης του παγκρεατικού ή του χοληδόχου πόρου





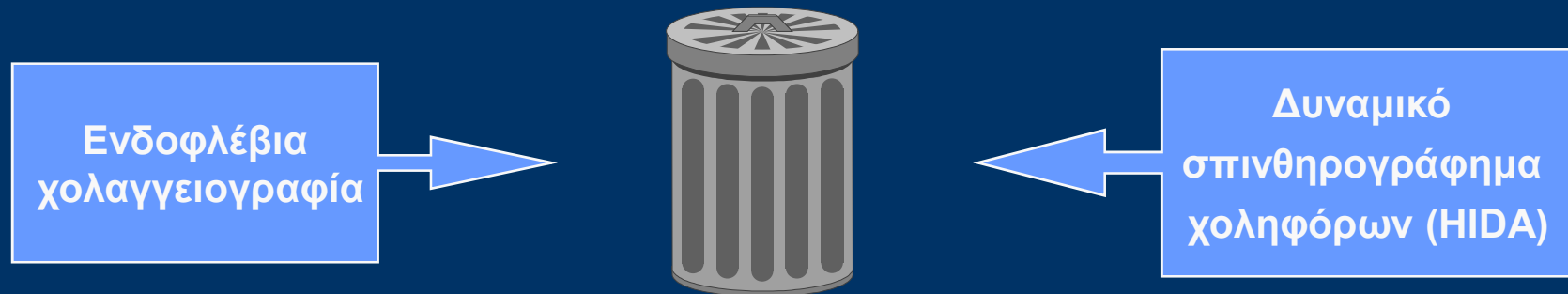
ΑΝΤΕΝΔΕΙΞΕΙΣ ERCP

- Άρνηση του ασθενούς
- Υποψία διατρήσεως κοίλου σπλάγχχνου
- Ασθενείς σε shock
- Τις 2 πρώτες εβδομάδες μετά από OEM

Γνωστή αλλεργία στα ιωδιούχα σκευάσματα
δεν αποτελεί αντένδειξη για ERCP

ΆΛΛΕΣ ΔΙΑΓΝΩΣΤΙΚΕΣ ΤΕΧΝΙΚΕΣ

📌 Υπερηχογράφημα και αξονική τομογραφία

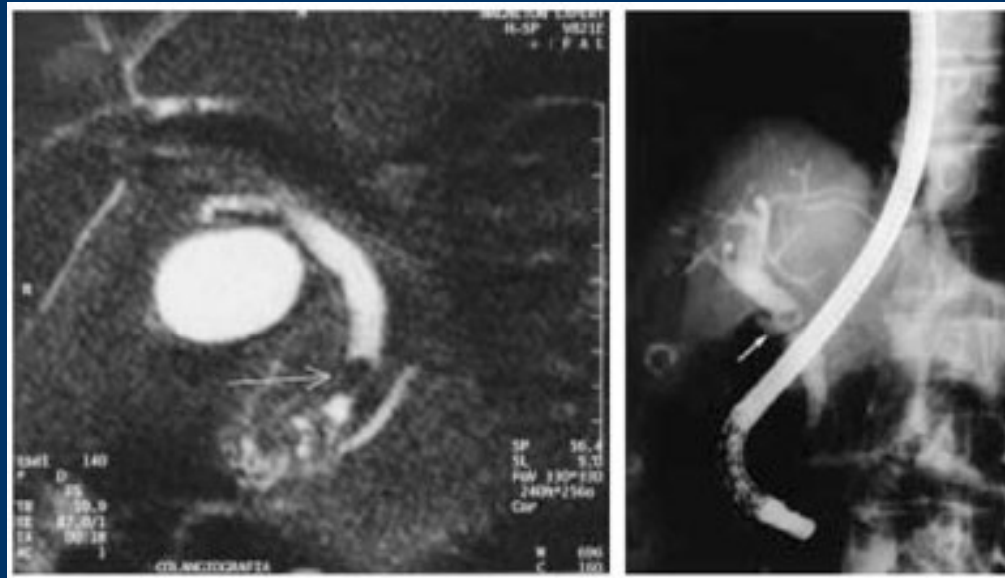


Διαδερμική, διηπατική χολαγγειογραφία (PTC)

- 📌 Υψηλή ευαισθησία (99%) και ειδικότητα (92%)
- 📌 Μειωμένη επιτυχία (από 95% σε 70%) αν τα ενδο-ηπατικά χοληφόρα δεν είναι διατεταμένα
- 📌 Δεν απεικονίζεται ο παγκρεατικός πόρος

MRCP

Μαγνητική χολαγγειο-παγκρεατογραφία



Αντενδείκνυται
σε
ασθενείς με:

- Μεταλλικά αντικείμενα στο σώμα
- Βηματοδότες
- Κλειστοφοβία

ΕΠΙΠΛΟΚΕΣ ΔΙΑΓΝΩΣΤΙΚΗΣ ERCP

Συχνότητα: 1-3%

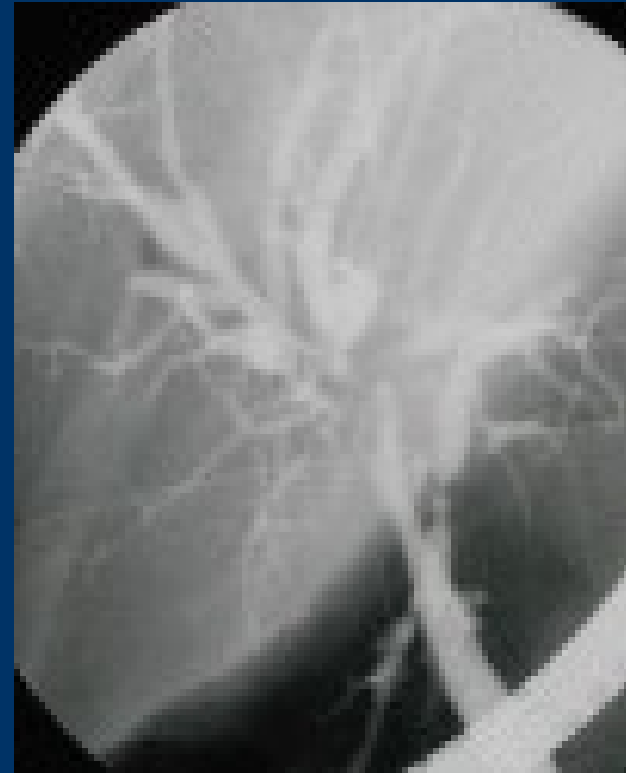
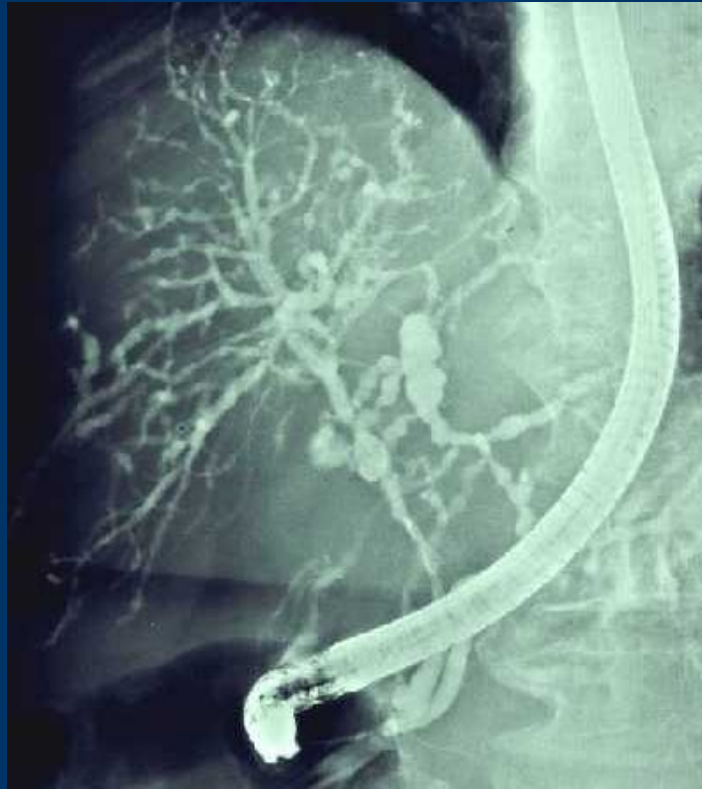
Θνητότητα: 0.1%

- Οξεία παγκρεατίτιδα
- Οξεία χολαγγειίτιδα

Η μετά – ERCP αμυλασαιμία και αμυλασουρία
δεν έχει ιδιαίτερη κλινική σημασία

Η ΔΙΑΓΝΩΣΤΙΚΗ ERCP ΘΕΩΡΕΙΤΑΙ ΕΞΕΤΑΣΗ ΕΚΛΟΓΗΣ ΣΤΗ ΔΙΑΓΝΩΣΗ ΤΗΣ:

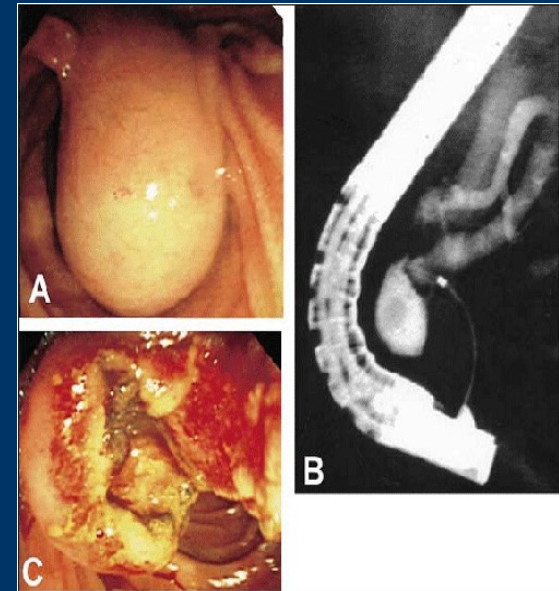
ΣΚΛΗΡΥΝΤΙΚΗΣ ΧΟΛΑΓΓΕΙΙΤΙΔΑΣ



Η ΔΙΑΓΝΩΣΤΙΚΗ ERCP ΘΕΩΡΕΙΤΑΙ ΕΞΕΤΑΣΗ ΕΚΛΟΓΗΣ ΣΤΗ ΔΙΑΓΝΩΣΗ ΤΩΝ:

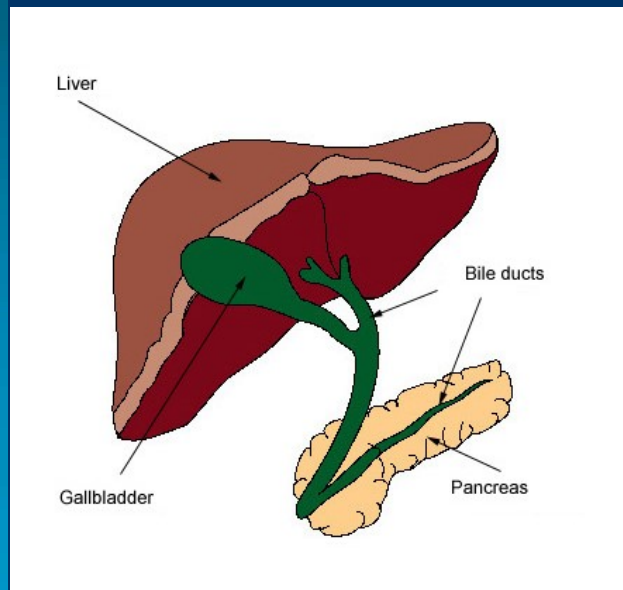
ΠΑΘΗΣΕΩΝ ΤΟΥ ΦΥΜΑΤΟΣ

- Νεοπλάσματα
φύματος
- Χοληδοχολήλη
- Δυσλειτουργία
του Oddi



Η ΔΙΑΓΝΩΣΤΙΚΗ ERCP ΘΕΩΡΕΙΤΑΙ ΕΞΕΤΑΣΗ ΕΚΛΟΓΗΣ ΣΤΗ ΔΙΑΓΝΩΣΗ ΤΩΝ:

ΕΠΙΠΛΟΚΩΝ ΤΗΣ ΛΑΠΑΡΟΣΚΟΠΙΚΗΣ ΧΟΛΟΚΥΣΤΕΚΤΟΜΗΣ



ΘΕΡΑΠΕΥΤΙΚΗ ERCP



ΕΝΔΕΙΞΕΙΣ ΘΕΡΑΠΕΥΤΙΚΗΣ ERCP

Νοσήματα των χοληφόρων

- Χοληδοχολιθίαση
μετά από χολοκυστεκτομή (υπολειμματική, υποτροπιάζουσα)
με χοληδόχο κύστη in situ (ηλικιωμένοι, πριν από λαπαροσκοπική
χολοκυστεκτομή)
- Οξεία πυώδης χολαγγειίτιδα
- Χοληδοχοκήλη
- Κινητικές διαταραχές του σφιγκτήρα του Oddi
- Καλοήθεις και νεοπλασματικές στενώσεις των χοληφόρων
- Συρίγγια χοληφόρων (μετατραυματικά, μετεγχειρητικά)

ΕΝΔΕΙΞΕΙΣ ΘΕΡΑΠΕΥΤΙΚΗΣ ERCP

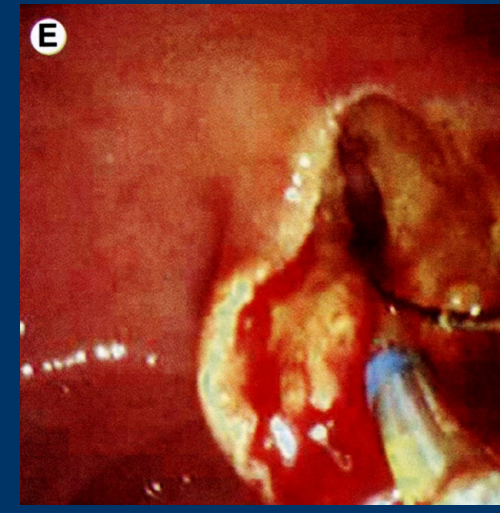
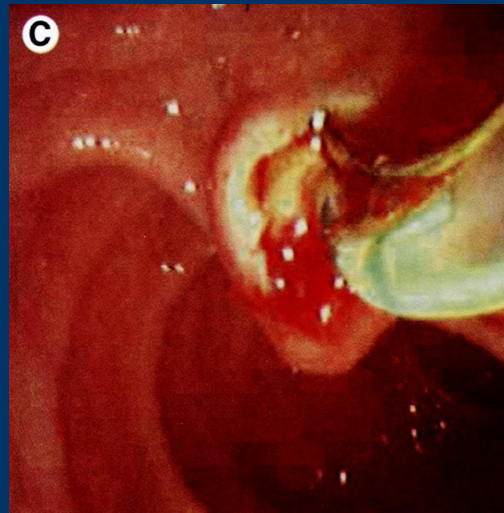
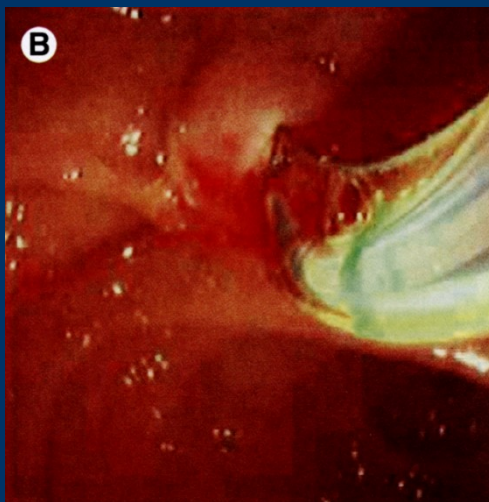
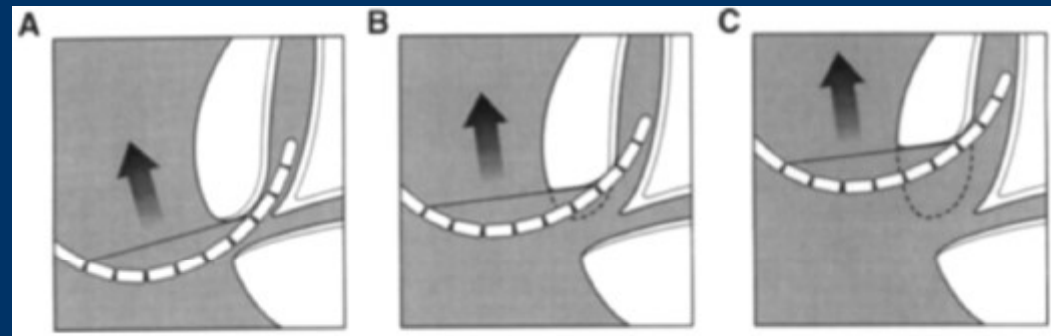
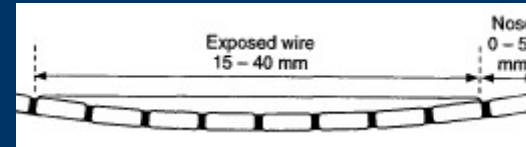
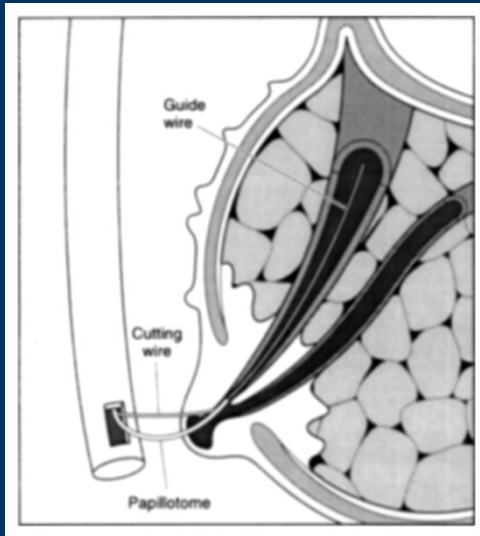
Νοσήματα του παγκρέατος

- Καρκίνος του παγκρέατος
- Οξεία λιθιασική παγκρεατίτιδα
- Ψευδοκύστη παγκρέατος
- Χρόνια παγκρεατίτιδα (λιθίαση παγκρεατικών πόρων)

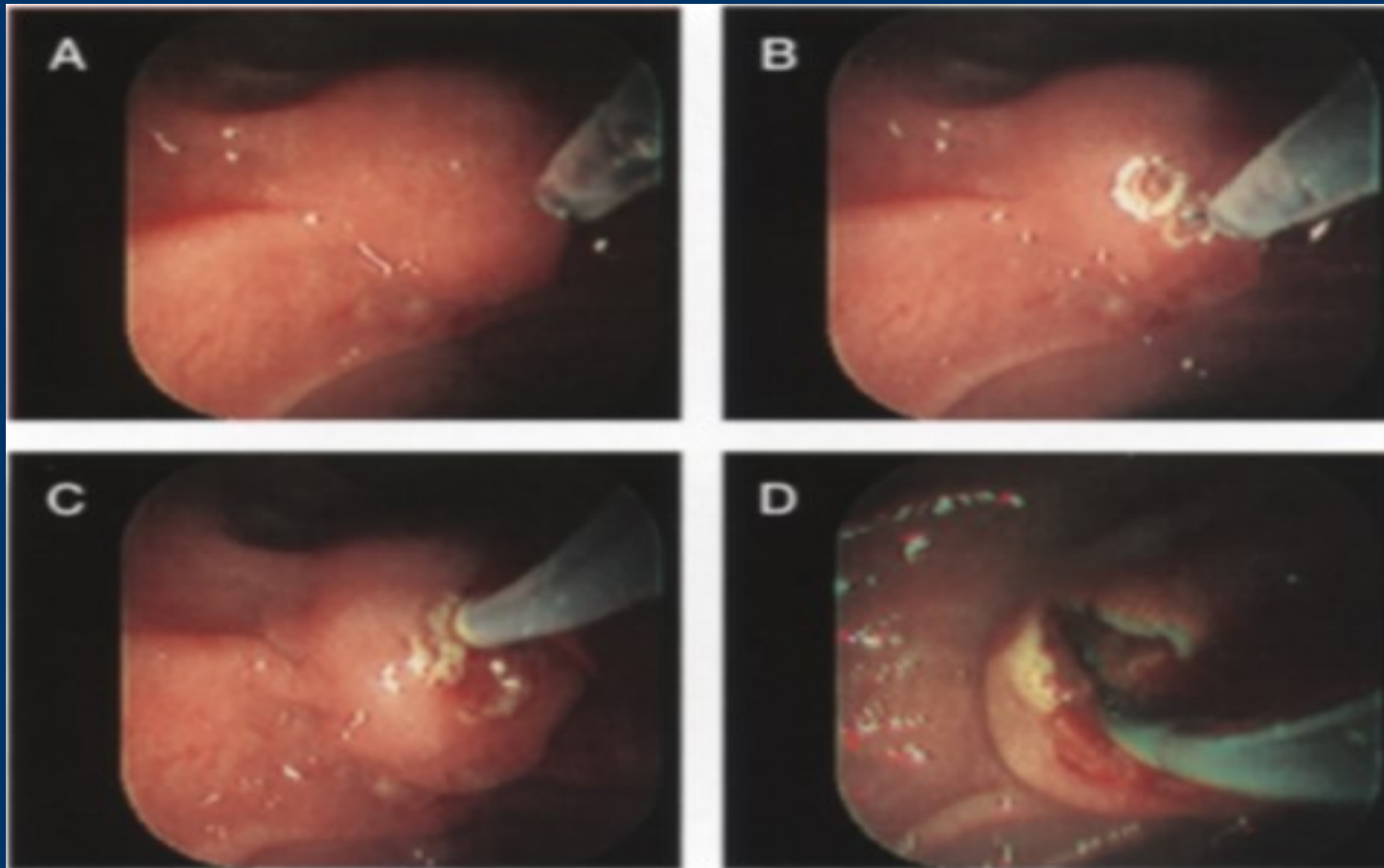
ΤΕΧΝΙΚΕΣ ΠΟΥ ΧΡΗΣΙΜΟΠΟΙΟΥΝΤΑΙ ΚΑΤΑ ΤΗ ΘΕΡΑΠΕΥΤΙΚΗ ERCP

- Ενδοσκοπική σφιγκτηροτομή
- Αφαίρεση λίθων από τα χοληφόρα
- Διαστολή στενώσεων των χοληφόρων
- Τοποθέτηση πλαστικών ή μεταλλικών ενδοπροσθέσεων στα χοληφόρα
- Ενδοσκοπική σφιγκτηροτομή και αφαίρεση λίθων από τον παγκρεατικό πόρο
- Παροχέτευση παγκρεατικών ψευδοκύστεων

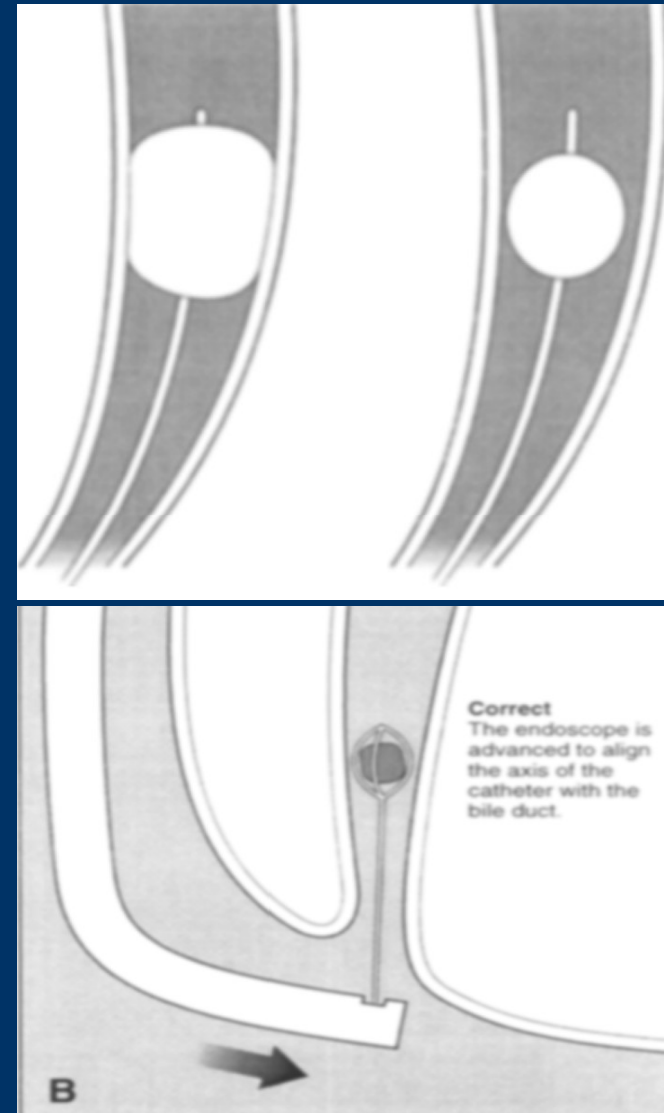
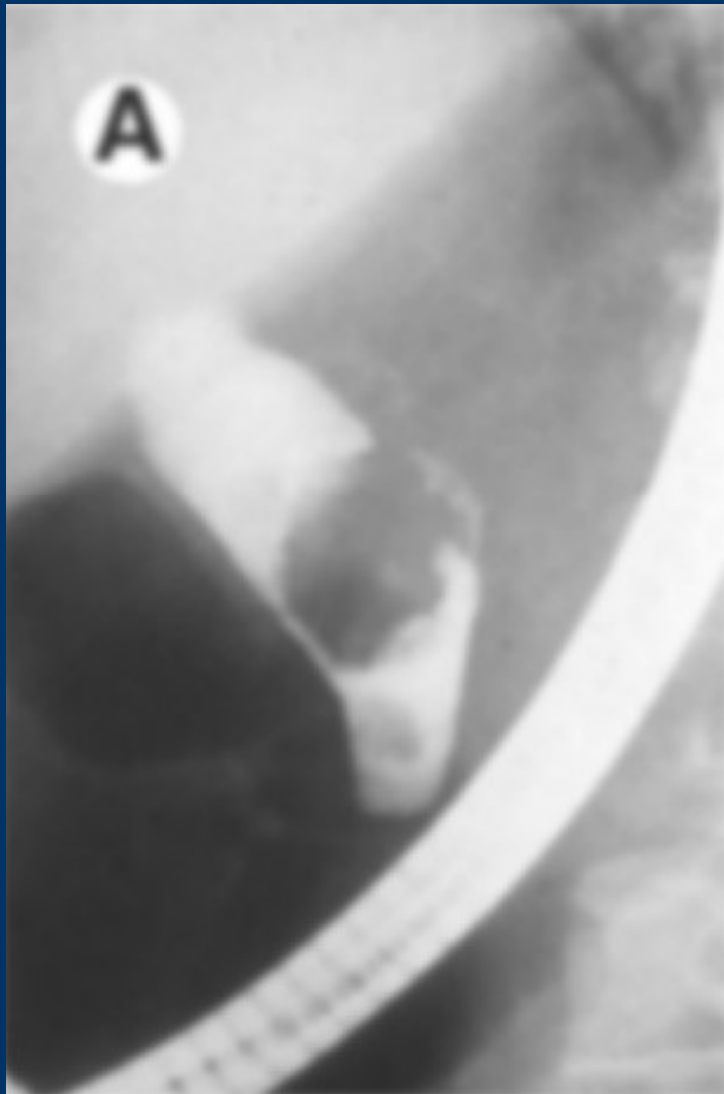
ΕΝΔΟΣΚΟΠΙΚΗ ΣΦΙΓΚΤΗΡΟΤΟΜΗ



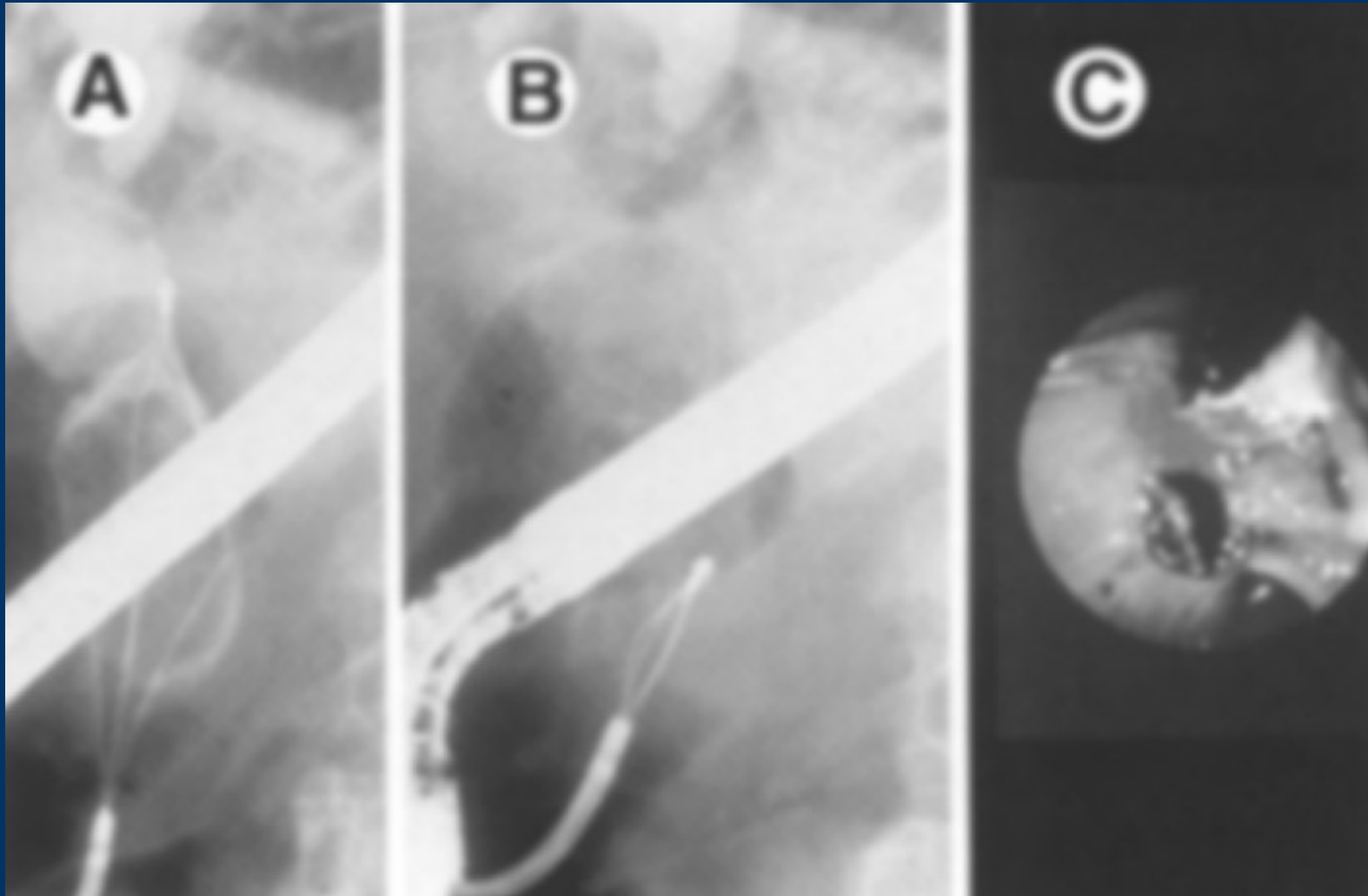
«PRECUT» ΣΦΙΓΚΤΗΡΟΤΟΜΗ



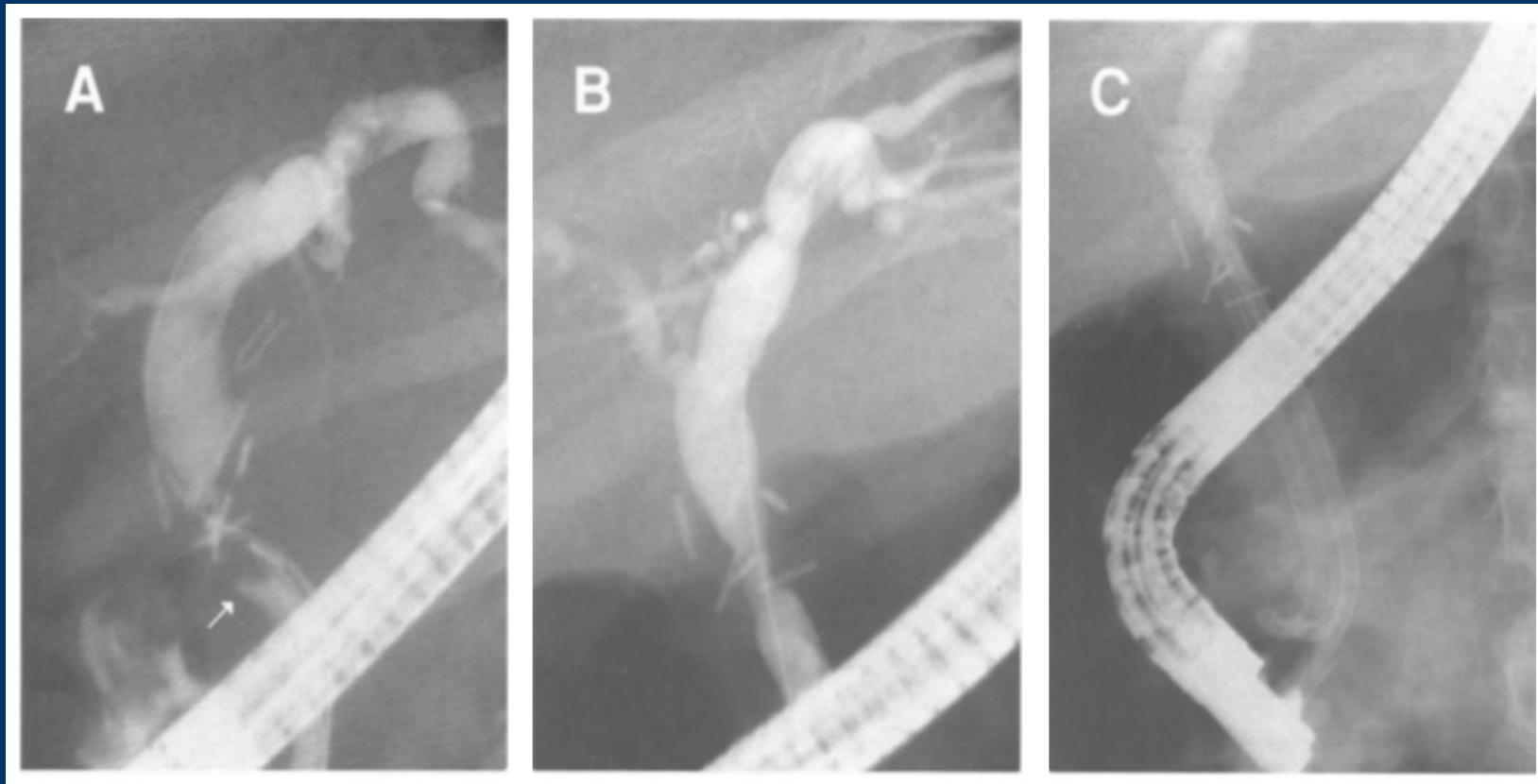
ΑΦΑΙΡΕΣΗ ΛΙΘΩΝ ΜΕ ΜΠΑΛΟΝΙ



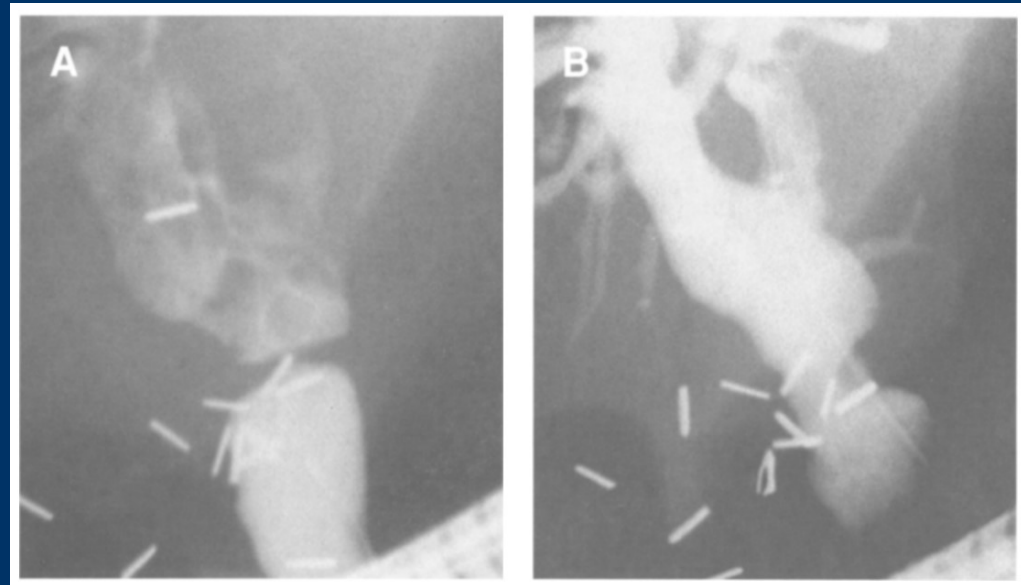
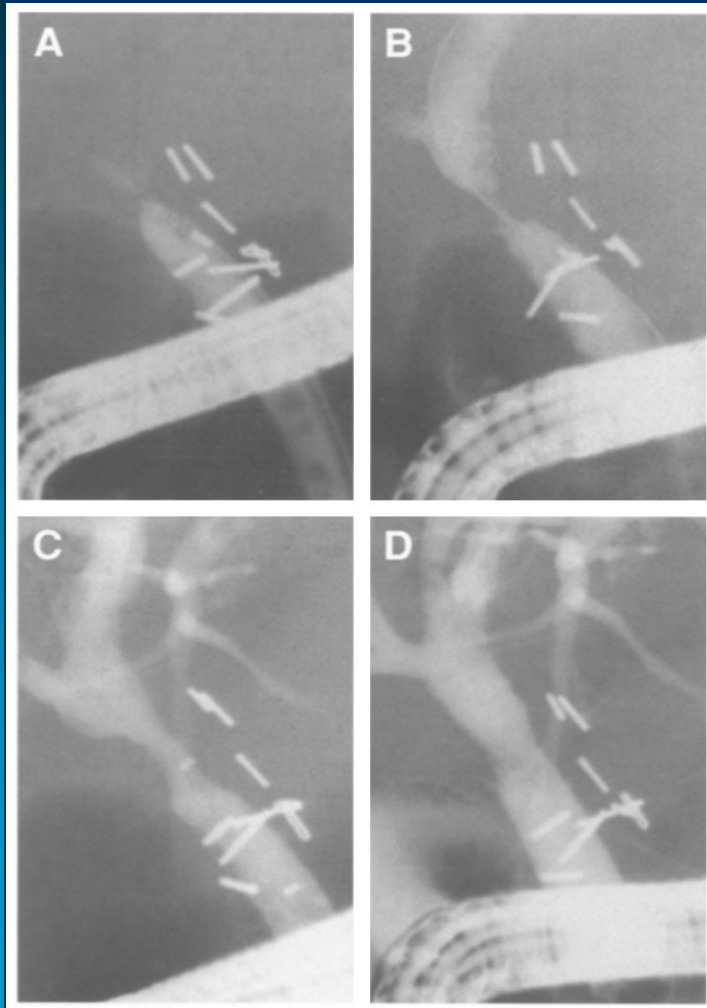
ΑΦΑΙΡΕΣΗ ΛΙΘΩΝ ΜΕ BASKET



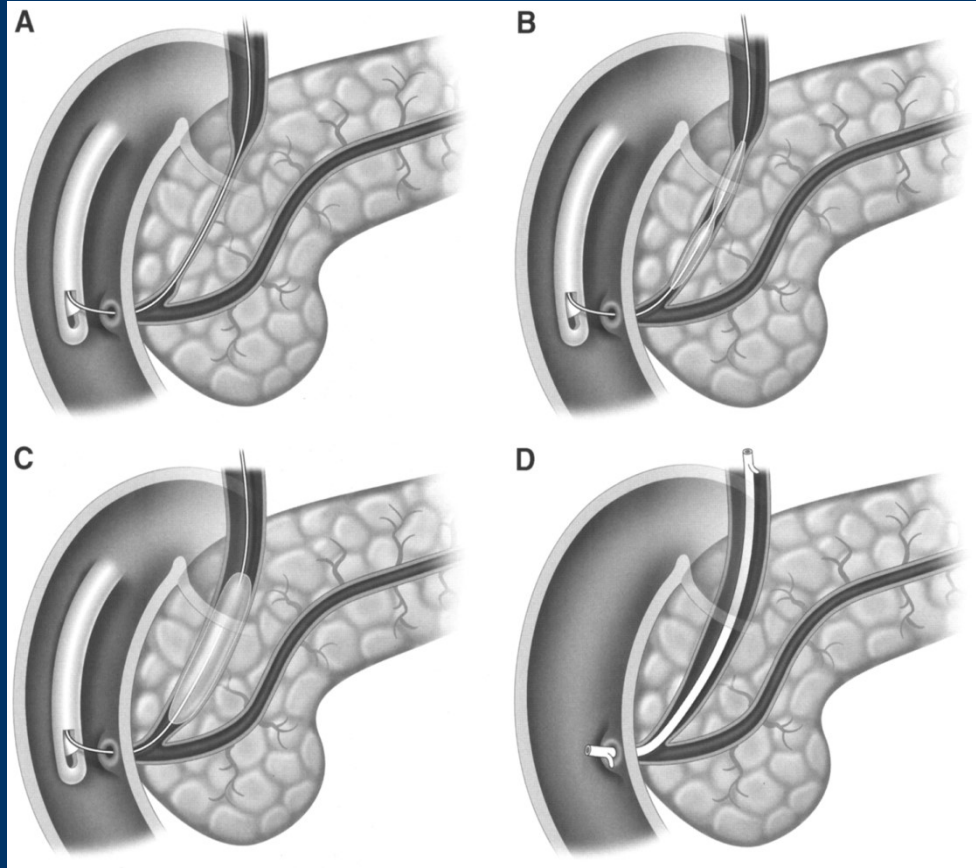
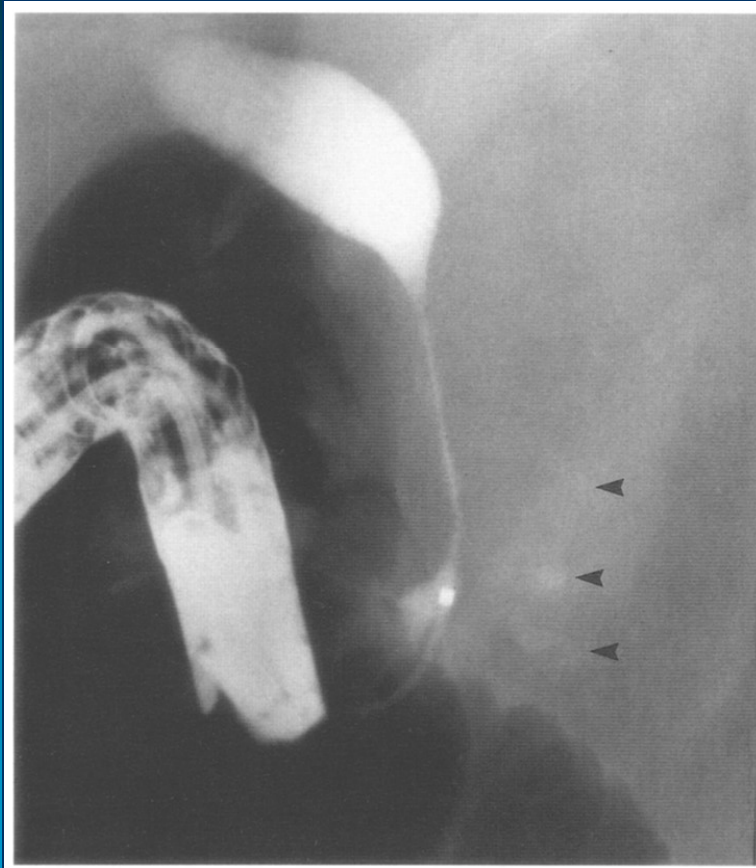
ΣΤΕΝΩΣΕΙΣ ΧΟΛΗΦΟΡΩΝ



ΣΤΕΝΩΣΕΙΣ ΧΟΛΗΦΟΡΩΝ



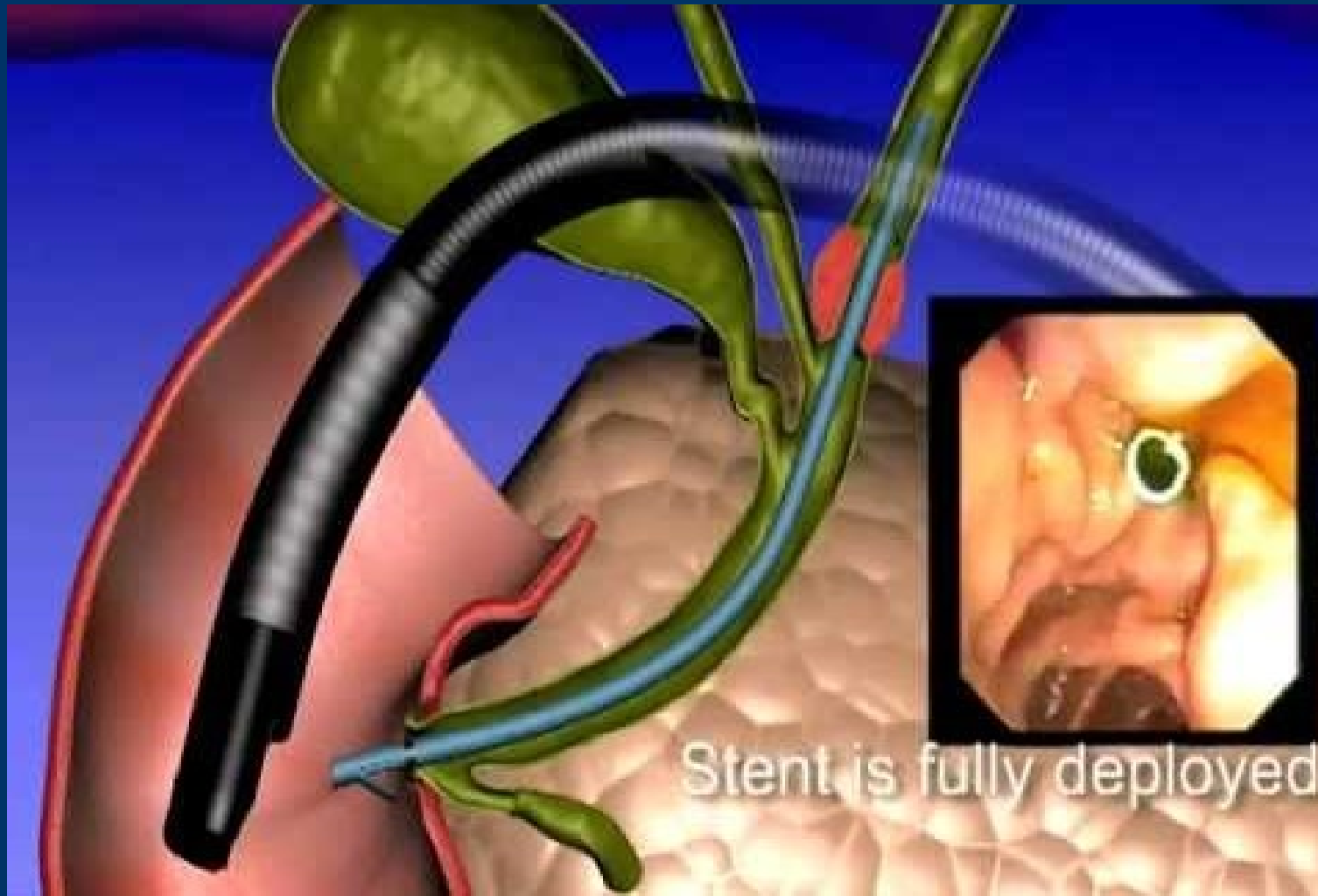
ΣΤΕΝΩΣΗ ΧΟΛΗΔΟΧΟΥ ΠΟΡΟΥ



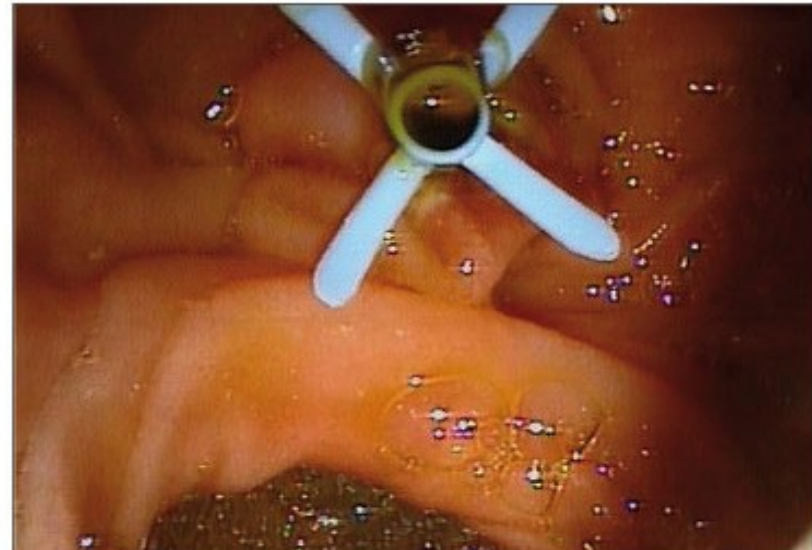
ΠΛΑΣΤΙΚΕΣ ΕΝΔΟΠΡΟΣΘΕΣΕΙΣ



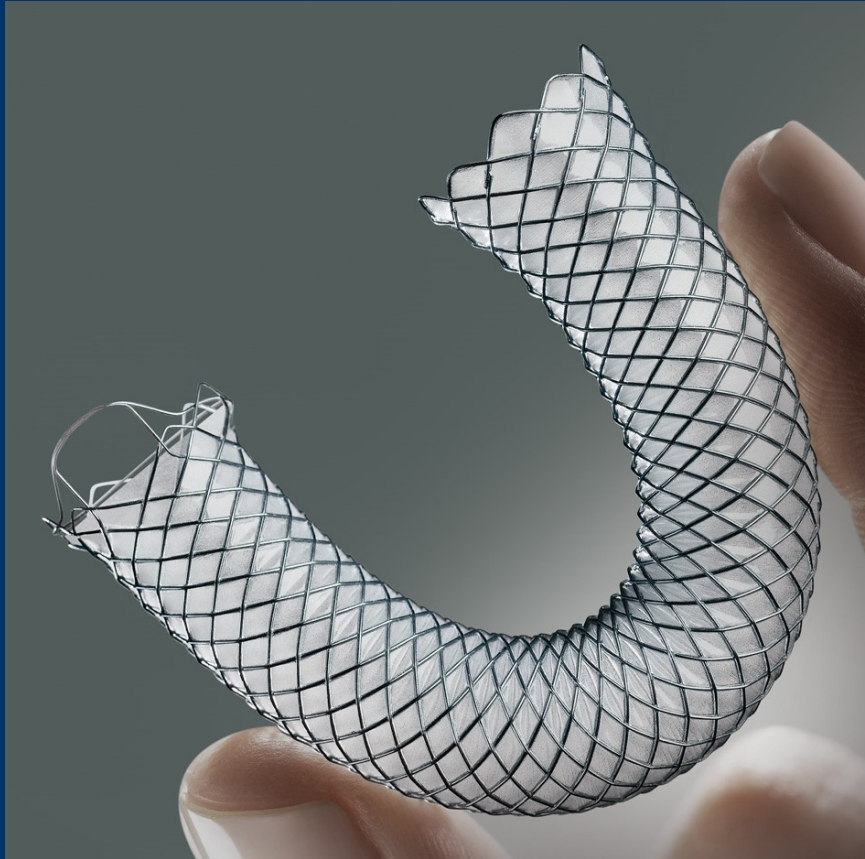
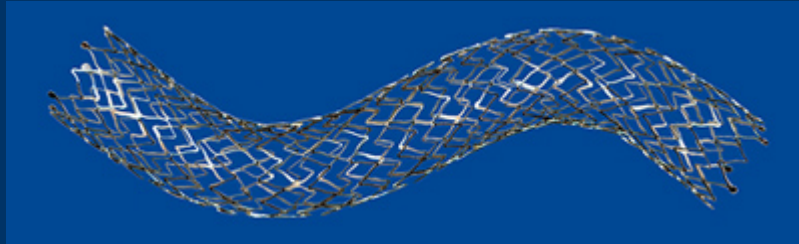
ΠΛΑΣΤΙΚΕΣ ΕΝΔΟΠΡΟΣΘΕΣΕΙΣ



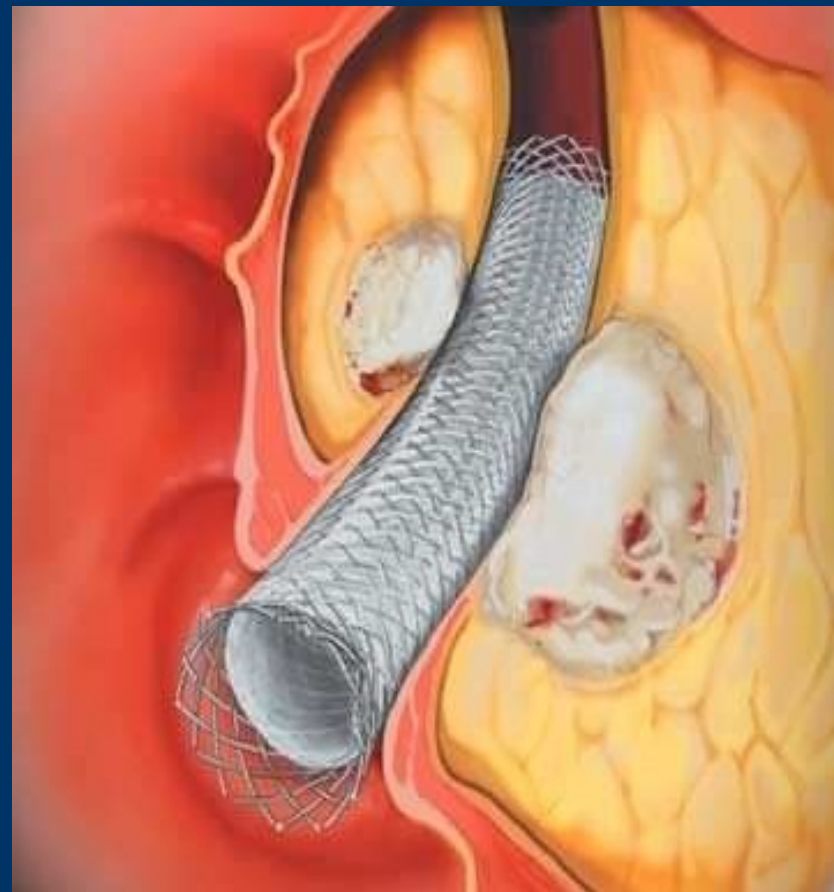
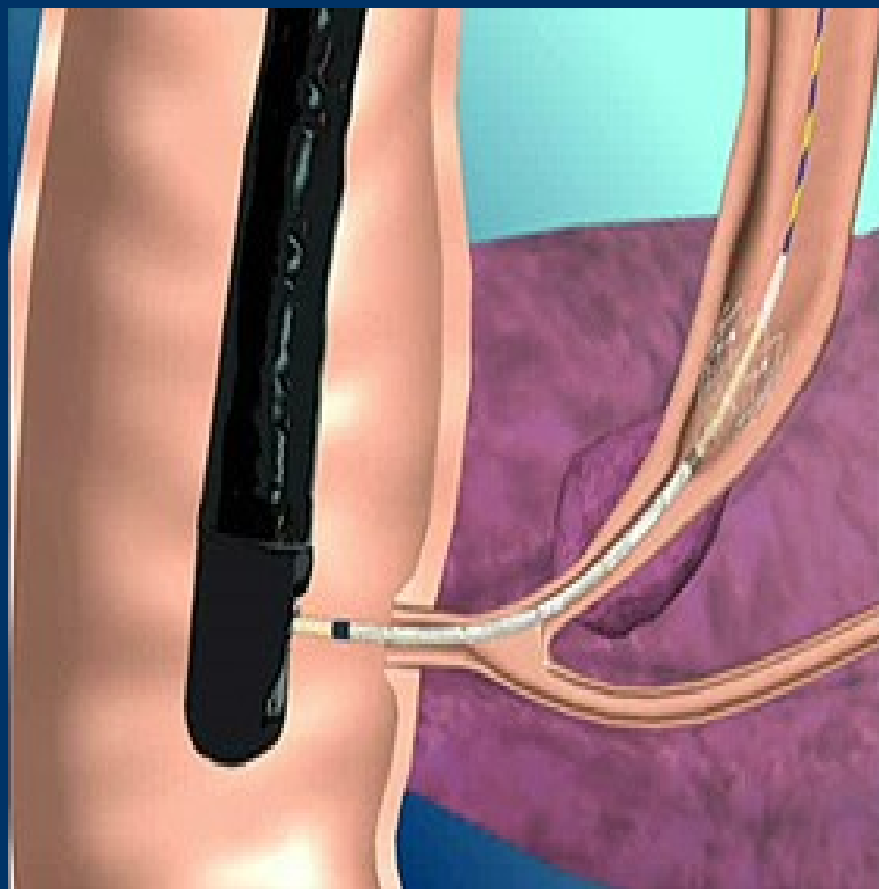
ΠΛΑΣΤΙΚΕΣ ΕΝΔΟΠΡΟΣΘΕΣΕΙΣ



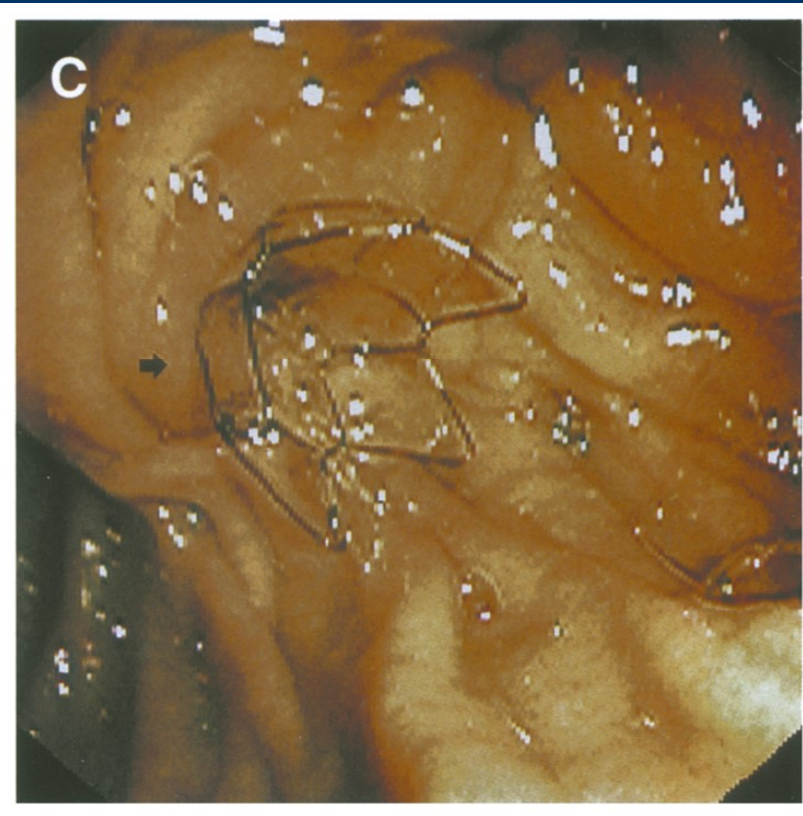
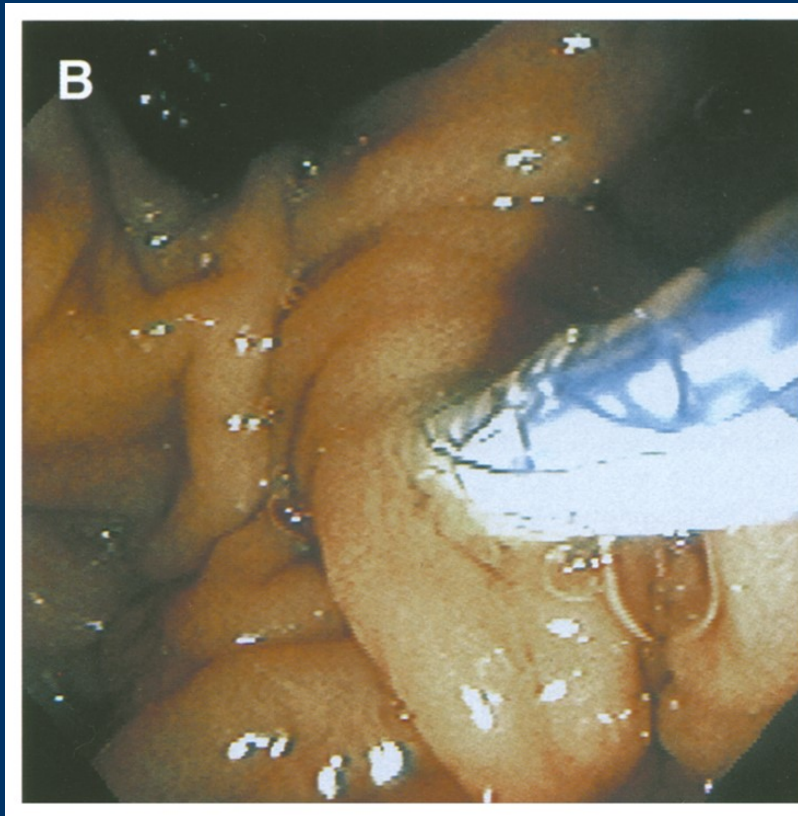
ΜΕΤΑΛΛΙΚΕΣ ΕΝΔΟΠΡΟΣΘΕΣΕΙΣ



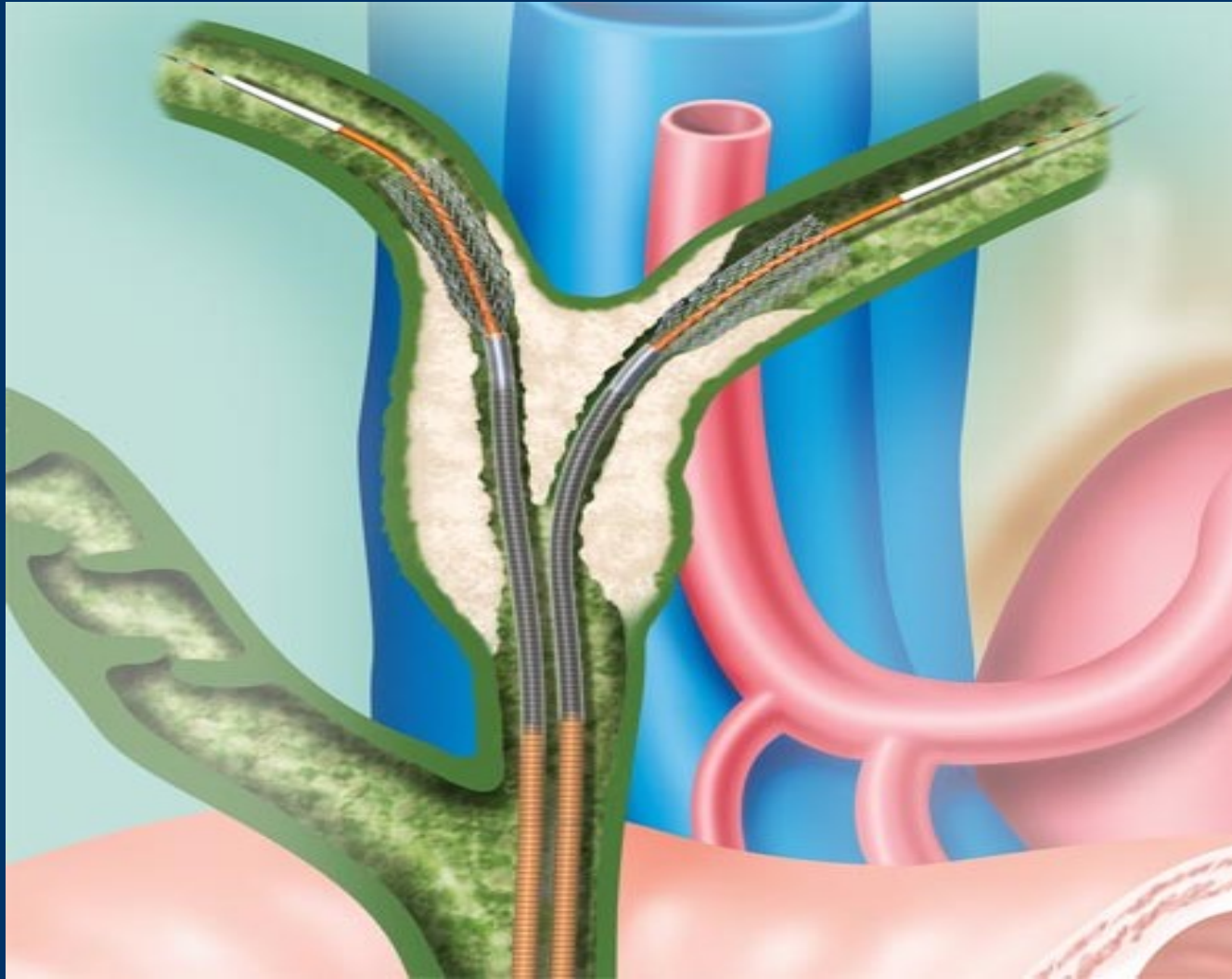
ΜΕΤΑΛΛΙΚΕΣ ΕΝΔΟΠΡΟΣΘΕΣΕΙΣ

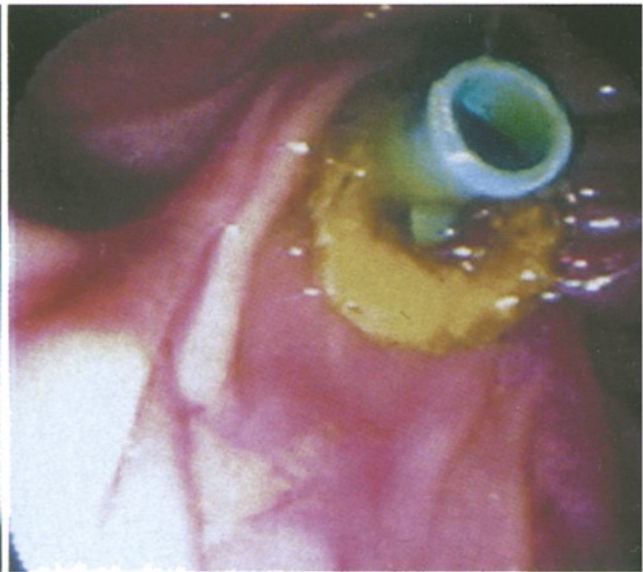
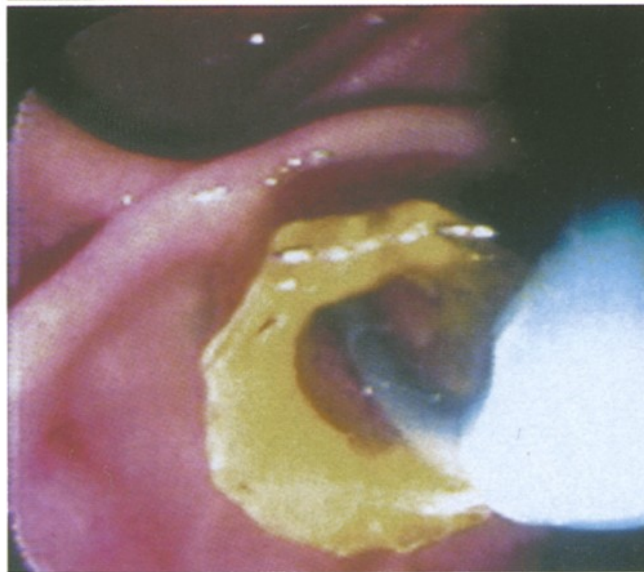
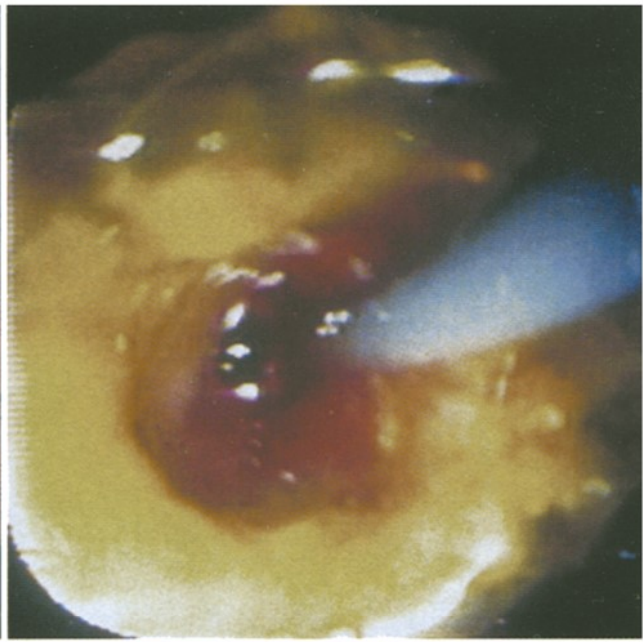
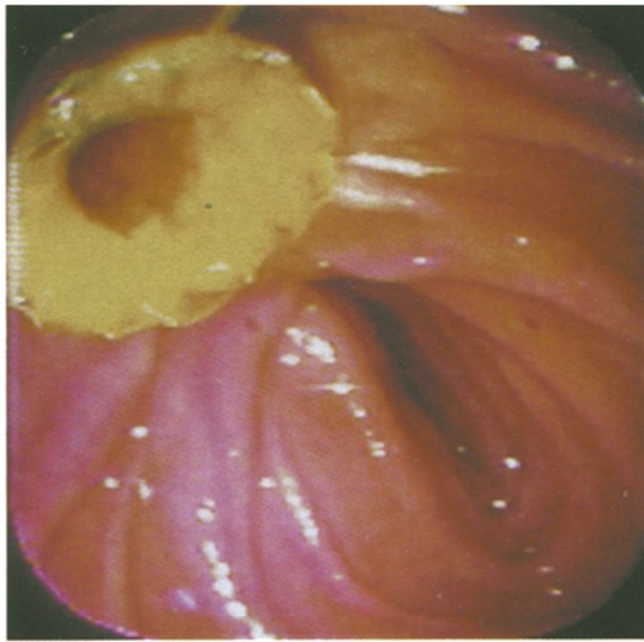


ΜΕΤΑΛΛΙΚΕΣ ΕΝΔΟΠΡΟΣΘΕΣΕΙΣ



ΜΕΤΑΛΛΙΚΕΣ ΕΝΔΟΠΡΟΣΘΕΣΕΙΣ





ΑΦΑΙΡΕΣΗ ΠΑΓΚΡΕΑΤΙΚΩΝ ΛΙΘΩΝ

